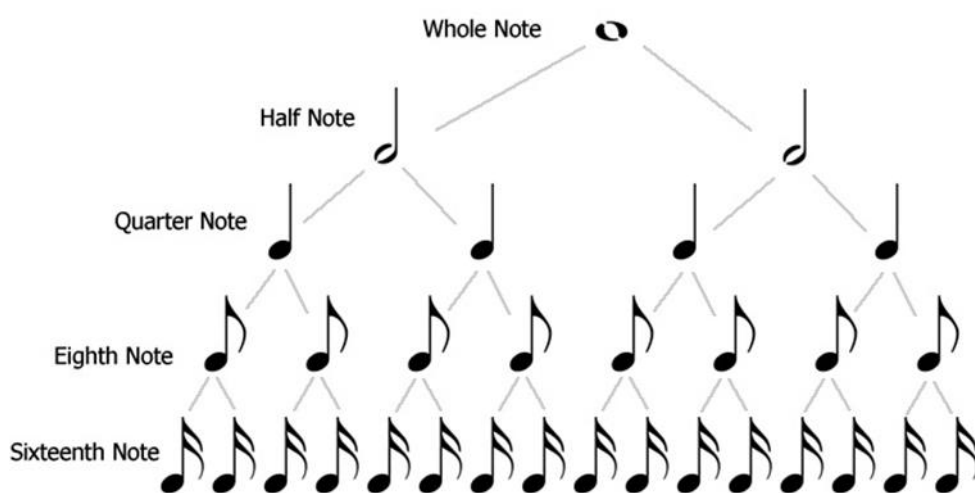


ใบความรู้เรื่อง ลักษณะตัวโน้ต และกฎแฉประจำหลัก

ตัวโน้ต คือ สัญลักษณ์ที่ใช้บันทึกแทนเสียงดนตรี ซึ่งแสดงถึงความสั้น-ยาว และความสูง-ต่ำของเสียงดนตรี ตัวโน้ตเปรียบเหมือนกับตัวอักษรที่ใช้บันทึกแทนภาษาพูด คนที่เล่นดนตรีเป็นแต่ไม่สามารถอ่านโน้ตได้ก็เหมือนกับคนที่พูดได้แต่อ่านหนังสือไม่ออก

แผนผังแสดงความสัมพันธ์ค่าของตัวโน้ต

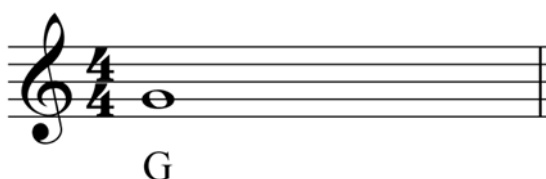


กฎแฉประจำหลัก (Clef)

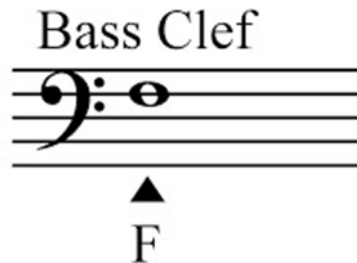
กฎแฉประจำหลัก (อังกฤษ: clef; ฝรั่งเศส: clé แปลว่า กฎแฉ) คือสัญลักษณ์ทางดนตรีชนิดหนึ่งที่ใช้แสดงถึงระดับเสียงของตัวโน้ตที่บันทึก กำกับไว้ที่ตำแหน่งเริ่มต้นของบรรทัดห้าเส้น ซึ่งจะเป็นตัวบ่งบอกชื่อและระดับเสียงของตัวโน้ตที่อยู่บนเส้นนั้น ปัจจุบันนี้ยังเหลือใช้จริงอยู่เพียง 3 กฎแฉ คือกฎแฉซอล (Treble Clef & G Clef) กฎแฉฟา (Bass Clef & F Clef) และกฎแฉโด (C Clef)

1. กฎแฉซอล (Treble Clef & G Clef) สำหรับกฎแฉซอลนี้ จะใช้กับเครื่องดนตรีในระดับเสียงกลางจนถึงเสียงสูง เช่น Violin, Piccolo, Flute, Oboe, Clarinet, Soprano Alto Tenor & Baritone Saxophone, Trumpet, Horn เป็นต้น

Treble (G) Clef

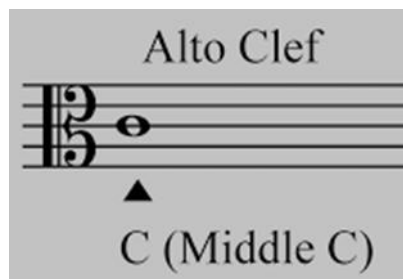


2. กุญแจฟา (Bass Clef & F Clef) สำหรับกุญแจฟานี้ จะใช้กับเครื่องดนตรีที่มีระดับเสียงที่ต่ำ เช่น Cello, Double Bass, Bassoon, Trombone, Euphonium, Tuba เป็นต้น

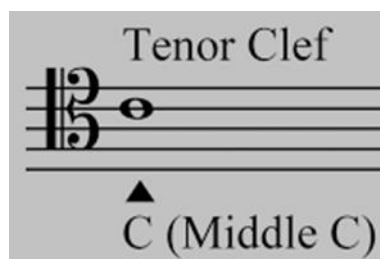


3. กุญแจโด (C Clef) สำหรับกุญแจโดนี้ เป็นกุญแจเคลื่อนที่ ถูกเขียนขึ้นเพื่อใช้ในวงซบร์องประสานเสียงในสมัยก่อน ประกอบไปด้วย กุญแจโดโซปราโน กุญแจโดอัลโต กุญแจโดเทเนอร์ และ กุญแจโดบาริโตน ต่อมาเกิดความยากลำบากในการอ่านโน้ตของผู้ควบคุมวง (Conductor) ทำให้เปลี่ยนมาใช้กุญแจซอลและกุญแจฟาแทน ในการบันทึกโน้ตการซบร์องประสานเสียงแทน เพื่อความสะดวกในการอ่านโน้ต ปัจจุบันนี้เหลือเพียง Viola ที่ยังใช้กุญแจโดอยู่ และเหลือเพียง 2 กุญแจเท่านั้น ได้แก่

กุญแจโดอัลโต (Alto Clef)



กุญแจโดเทเนอร์ (Tenor Clef)



ใบความรู้ เรื่อง การขับร้อง

การขับร้อง คือ การสร้างเสียงดนตรีจากการเปล่งเสียงของมนุษย์ โดยการขับร้องจะมีหลายลักษณะซึ่งแต่ละลักษณะก็จะมีเทคนิคแตกต่างกัน สามารถจำแนกได้ดังนี้

1. ลักษณะและเทคนิคการขับร้องเดี่ยว

การขับร้องเดี่ยว คือ การร้องเพลงคนเดียว การขับร้องเดี่ยวส่วนใหญ่จะเป็นการแสดงความสามารถในการร้องเพลงของผู้ขับร้อง เช่น โอกาสงานแสดงดนตรีหรือการประกวดดนตรีซึ่งมีผู้ขับร้องจะต้องมีทักษะความสามารถในการร้องที่ดี ทั้งในเรื่องของการควบคุมเสียง การร้องทำนอง การจับจังหวะ การถ่ายทอดอารมณ์เพลง และเนื่องจากเป็นการร้องเพลงคนเดียวความไพเราะของน้ำเสียงจึงเป็นสิ่งสำคัญอีกประการหนึ่ง ซึ่งจะมีเทคนิคการขับดังนี้

1.1 ต้องฝึกออกเสียงให้ชัดเจนทุกคำ ทุกอักขระ ไม่ว่าจะ เป็นภาษาใดๆ และให้ตรงกับทำนอง และจังหวะของบทเพลง

1.2 ต้องมีการฝึกซ้อมในทุกรายละเอียดมาเป็นอย่างดี

1.3 ต้องมีความมั่นใจที่จะแสดงและถ่ายทอดบทเพลงให้กับผู้ชม

1.4 ต้องมีความเข้าใจในบทเพลงเป็นอย่างดี เพื่อที่จะถ่ายทอดออกมาให้ผู้ฟังเข้าใจในบทเพลงได้

1.5 ต้องมีความพร้อมทั้งร่างกายและจิตใจ ควบคุมอารมณ์ที่จะเกิดขึ้นในช่วงก่อนขึ้นแสดง

1.6 ต้องฝึกซ้อมท่าทางขณะร้องเพลงให้เหมาะสมกับเนื้อเพลงและดูเป็นธรรมชาติ

2. ลักษณะและเทคนิคการขับร้องประสานเสียงการขับร้องประสานเสียงคือ การร้องเพลงร่วมกันของบุคคล 2 คนขึ้นไป ซึ่งจะมีดนตรีประกอบหรือไม่มีดนตรีประกอบก็ได้ มีการร้องร่วมกันตั้งแต่กลุ่มเล็กๆ 2 – 3 คน ไปจนถึงกลุ่มใหญ่ๆ 40 – 50 คน และสามารถรวมกลุ่มกันระหว่างคนเพศเดียวกันหรือต่างเพศก็ได้ สามารถจำแนกได้ดังนี้

2.1 การขับร้องประสานเสียงแนวเดียว คือ จะมีทำนองอยู่ 1 แนวทำนอง การร้องทุกคนจะร้องทำนองเดียวกันพร้อมกัน

2.2 การขับร้องประสานเสียงหลายแนว คือ จะมีทำนองอยู่หลายแนวทำนองแต่ละแนวจะมีระดับเสียงแตกต่างกัน การร้องจะแบ่งแนวกันและจะร้องพร้อมกัน การร้องแบบนี้จะยากกว่าการร้องประสานเสียงแนวเดียวเพราะในขณะที่ร้องเราจะได้ยินแนวทำนองอื่น ๆ ด้วย ผู้ร้องจะต้องมีความแม่นยำระดับเสียงในแนวทำนองของตนเองเป็นอย่างมาก

สิ่งสำคัญในการขับร้องประสานเสียงคือ ความพร้อมเพียงและความดังเบาของเสียงที่มาจากผู้ขับร้องหลายๆ คน ดังนั้นก่อนการแสดงต้องมีการฝึกซ้อมเป็นอย่างดีซึ่งจะมีเทคนิคการขับดังนี้

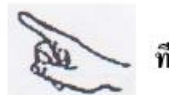
1. ต้องมีฝึกซ้อมในส่วนของตัวเองมาเป็นอย่างดี
2. ต้องมีการฝึกซ้อมร่วมกับผู้อื่นในวงบ่อยๆ เพื่อซักซ้อมความเข้าใจซักซ้อมคิวงและจังหวะในการแสดง
3. ต้องฝึกฟังเพื่อนรอบข้างและให้มีความสมดุลกันไม่ร้องเบา

ชื่อตัวโน้ตในระบบต่างๆ

ซอล-ฟา	โด	เร	มี	ฟา	ซอล	ลา	ที	โด
Solfagio	DO...	RE...	MI...	FA...	SOL...	LA...	TI...	DO...
Letter Name	C	D	E	F	G	A	B	C
เชอเว (Cheve)	1	2	3	4	5	6	7	1'

----- ชื่อตัวโน้ตระบบ Letter Name ใช้ตัวอักษรพิมพ์ใหญ่เท่านั้น -----

สัญญาณมือแทนตัวโน้ต (ของโคดา)



ใบความรู้ เรื่อง การบรรเลงเครื่องดนตรี

การบรรเลงเดี่ยวเป็นการแสดงความสามารถทั้งจังหวะ ทำนองฝีมือผู้บรรเลง ซึ่งต้องมีความแม่นยำในตัวโน้ต มีเทคนิคในการบรรเลงจะทำให้บรรเลงเพลงได้อย่างถูกต้องไพเราะ การบรรเลงรวมวงผู้บรรเลงต้องแม่นยำจังหวะ ทำนอง และมีปฏิภาณไหวพริบในการบรรเลง การใช้และบำรุงรักษาเครื่องดนตรีอย่างถูกต้องจะทำให้เครื่องดนตรีมีอายุการใช้งานได้ยาวนานและมีประสิทธิภาพ

1. การบรรเลงเดี่ยว คือ การบรรเลงด้วยเครื่องดนตรีชิ้นเดียว เป็นการบรรเลงคนเดียว แสดงถึงความสามารถของผู้บรรเลงทั้งในเรื่องความแม่นยำในด้านจังหวะ ทำนองเพลง

เทคนิคในการบรรเลงเดี่ยว

- 1.1 ผู้บรรเลงต้องมีความสามารถและฝีมือในการบรรเลง
- 1.2 ผู้บรรเลงต้องฝึกจดจำจังหวะทำนองของบทเพลงเพื่อให้บรรเลงได้ถูกต้อง
- 1.3 ผู้บรรเลงต้องฝึกอ่านโน้ตก่อนการบรรเลงเสมอ
- 1.4 ผู้บรรเลงต้องมีปฏิภาณไหวพริบในการบรรเลงเพราะการบรรเลงเดี่ยว บางครั้งมีการประชันฝีมือในการบรรเลงโต้ตอบกัน จึงต้องบรรเลงเพลงที่มีความเหนือชั้นกว่า
- 1.5 ผู้บรรเลงต้องมีสมาธิในการบรรเลงเพื่อให้การบรรเลงดนตรีได้ถูกต้องตามจังหวะและทำนองเพลง

2. การบรรเลงรวมวง คือ การบรรเลงร่วมกันตั้งแต่ 2 คนขึ้นไป

เทคนิคในการบรรเลงรวมวง

- 2.1 ฝึกฟังจังหวะเพื่อให้สามารถบรรเลงดนตรีได้ถูกต้องตามจังหวะและช่วยให้งวงบรรเลงได้อย่างราบรื่น
- 2.2 ผู้บรรเลงจะต้องฝึกการอ่านโน้ตที่จะบรรเลงเพื่อให้บรรเลงได้อย่างถูกต้อง
- 2.3 ขณะบรรเลงผู้บรรเลงต้องมีความมั่นใจและบรรเลงได้เข้าจังหวะ ทำนองกับผู้บรรเลงอื่น
- 2.4 ผู้บรรเลงต้องมีปฏิภาณไหวพริบในการบรรเลงเพราะบรรเลงร่วมกับผู้อื่นเมื่อมีการผิดจะต้องสามารถกลับเข้าสู่บทเพลงร่วมกับผู้อื่นได้อย่างแม่นยำ

แบบฝึกหัด
เรื่อง การขับร้องและบรรเลงดนตรี

1. Solo singing หมายถึง

.....
.....

2. Unison singing หมายถึง

.....
.....

3. Part singing หมายถึง

.....
.....

6. ช่วงเสียงต่อไปนี้เป็นช่วงเสียงของใคร

Soprano =

Alto =

Tenor =

Bass =

4. ให้นักเรียนอธิบายเทคนิคและสิ่งสำคัญในการขับร้องเดี่ยว

.....
.....
.....
.....
.....
.....

5. ให้นักเรียนอธิบายเทคนิคและสิ่งสำคัญในการขับร้องประสานเสียง

.....

.....

.....

.....

.....

.....

6. ให้นักเรียนอธิบายเทคนิคและสิ่งสำคัญในการบรรเลงเดี่ยว

.....

.....

.....

.....

.....

.....

7. ให้นักเรียนอธิบายเทคนิคและสิ่งสำคัญในการบรรเลงรวมวง

.....

.....

.....

.....

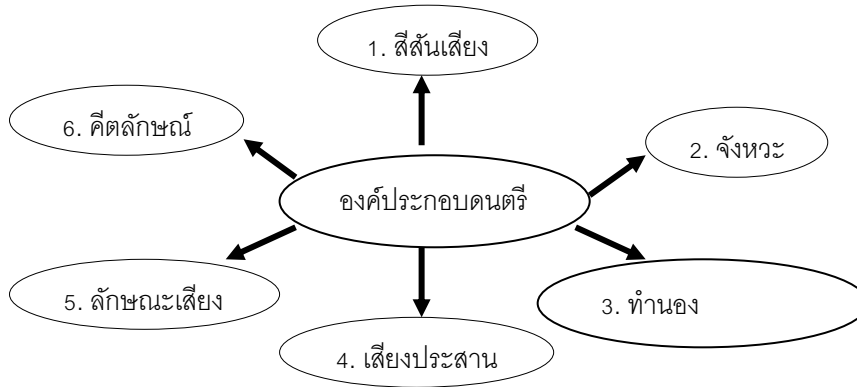
.....

.....

ใบความรู้

เรื่อง องค์ประกอบดนตรี

องค์ประกอบดนตรี



องค์ประกอบของดนตรีแต่ละข้อนั้นมีลักษณะต่างๆ ที่ทำให้บทเพลงมีความสมบูรณ์ ไพเราะซึ่งมีลักษณะดังนี้

1. สีสันเสียง (Tone color) หมายถึง คุณลักษณะเฉพาะของเสียงที่เกิดขึ้นจากแหล่งกำเนิดเสียงต่าง ๆ ในทางดนตรีจะหมายถึงเสียงที่เกิดจากเครื่องดนตรี และเกิดจากมนุษย์

2. ลีลาจังหวะ (Rhythm) หมายถึง เสียงที่เกิดขึ้นดำเนินไปตามเวลาอาจสลับกับความเงียบทำให้เกิดลีลาจังหวะขึ้นในลักษณะต่าง ๆ กัน เช่น

2.1 จังหวะหลัก (Beat) หมายถึง จังหวะที่เกิดขึ้นอย่างสม่ำเสมอเท่า ๆ กัน

2.2 ความเร็วของจังหวะหลัก (Tempo) หมายถึง ความเร็วของบทเพลง มีหน่วยเป็นครั้งต่อนาที

2.3 จังหวะของทำนอง (Melodic Rhythm) หมายถึง จังหวะที่เกิดขึ้นตามทำนองโดยไม่มีการเปลี่ยนแปลงระดับเสียง

2.4 รูปแบบของจังหวะ (Rhythmic Pattern) หมายถึง รูปแบบของจังหวะที่เกิดขึ้นซ้ำ ๆ กัน เช่น จังหวะสามช่า จังหวะรำวง

3. ทำนอง (Melody) หมายถึง การจัดเรียงของเสียงที่มีความสั้น-ยาว และระดับเสียงสูง-ต่ำ ไล่เรียงกันหรือสลับกันไป ในทางดนตรีถือว่า **ทำนอง** เป็นการเคลื่อนที่และผสมผสานกันของเสียงในแนวนอน คือ แนวทำนองจะเคลื่อนที่ไปข้างหน้าตามจังหวะที่ดำเนินไปเรื่อยๆ

จากการผสมผสานของ **จังหวะและทำนอง** ทำให้เพลงแต่ละเพลงให้อารมณ์ความรู้สึกในการฟังแตกต่างกันออกไป ซึ่งจะเป็นสิ่งที่แสดงถึง **ความเป็นเอกลักษณ์เฉพาะ** ของเพลงนั้น

4. เสียงประสาน (Harmony) หมายถึง เสียงตั้งแต่ 2 เสียงขึ้นไปเกิดขึ้นพร้อมกัน

5. ลักษณะเสียง คือ หมายถึง เสียงดัง เสียงเบา เสียงสั้น เสียงยาว เสียงทุ้ม และเสียงแหลม ซึ่งจะขึ้นอยู่กับต้นกำเนิดเสียงนั้นๆ ตัวอย่างเช่น

- ❖ ถ้าต้นกำเนิดเสียงสั้นสะเทือนมาก จะทำให้เกิดเสียงที่ดัง
- ❖ ถ้าต้นกำเนิดเสียงสั้นสะเทือนน้อย จะทำให้เกิดเสียงที่เบา
- ❖ ถ้าต้นกำเนิดเสียงสั้นสะเทือนนาน จะทำให้เกิดเสียงที่ยาว
- ❖ ถ้าต้นกำเนิดเสียงสั้นสะเทือนไม่นาน จะทำให้เกิดเสียงที่สั้น
- ❖ ถ้าต้นกำเนิดเสียงมีขนาดใหญ่ จะทำให้เกิดเสียงที่มีลักษณะที่ทุ้มต่ำ
- ❖ ถ้าต้นกำเนิดเสียงมีขนาดเล็ก จะทำให้เกิดเสียงที่มีลักษณะที่แหลมสูง

6. คีตลักษณ์ หมายถึง รูปแบบ หรือโครงสร้างของบทเพลง มีลักษณะดังนี้

เพลง 1 ตอน

คือ บทเพลงที่มีทำนองเดียวหรือ 2 ท่อน ซึ่งในท่อนใหม่นั้นทำนองต้องไม่ต่างจากเดิมมากนัก สัญลักษณ์ที่ใช้ คือ A เช่น

เพลง 2 ตอน

คือบทเพลงที่มีทำนองหลัก 2 ท่อน หรือมากกว่า แต่ทำนองที่เพิ่มขึ้นต้องมีทำนองซ้ำต่อกันมา โดยไม่สลับทำนอง

เพลง 3 ตอน

คือ บทเพลงที่มีทำนองหลัก 2 ทำนองและนำทำนอง A มาบรรเลงใหม่ หรือมีทำนองต่างกันทั้งสามทำนอง สัญลักษณ์ที่

รอนโด

คือ บทเพลงที่มีทำนองสร้อยซ้ำ เป็นช่วงๆประกอบด้วยทำนองหลักและทำนองขัดแย้ง 2 ท่อน สัญลักษณ์ที่ใช้ คือ

แบบฝึกหัด
เรื่อง องค์ประกอบดนตรี

1. สีต้นเสียง (Tone color) หมายถึง.....
.....
.....

2. ลีลาจังหวะ (Rhythm) หมายถึง.....
.....
.....

3. จังหวะหลัก (Beat) หมายถึง หมายถึง.....
.....
.....

4. จังหวะของทำนอง (Melodic Rhythm) หมายถึง.....
.....
.....

5. รูปแบบของจังหวะ (Rhythmic Pattern) หมายถึง.....
.....
.....

6. ทำนอง (Melody) หมายถึง หมายถึง.....
.....
.....

7. เสียงประสาน (Harmony) หมายถึง.....
.....
.....

8. คีตลักษณ์ หมายถึง.....
.....
.....