

≡ รายงานผล
การดำเนินงาน

Road Map

กลุ่มสาระงานอาชีพ





กลุ่มสาระ การงานอาชีพ



1

ทักษะ
การ
ทำงาน

2

ทักษะ
กระบวนการ
การ
แก้ปัญหา

3

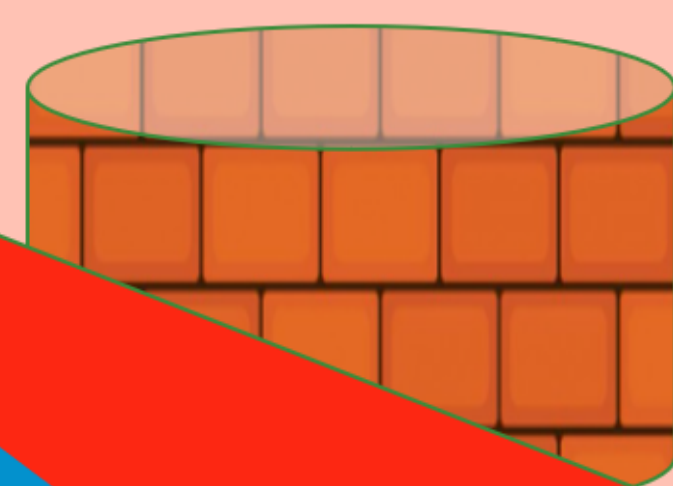
ทักษะ
การ
แสวงหา
ความรู้

4

ทักษะ
การ
ทำงาน
ร่วมกัน

5

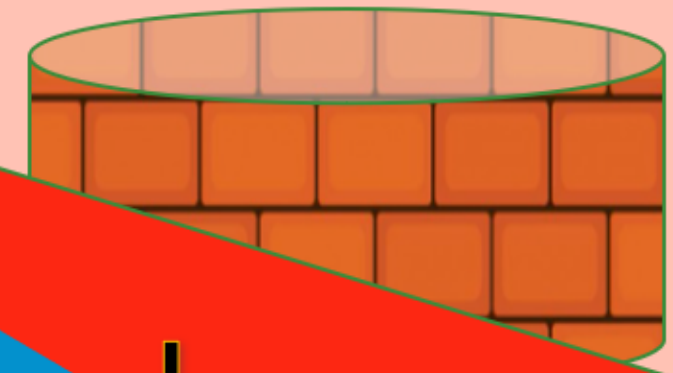
ทักษะ
การ
จัดการ



รักษาความเป็นไทย ก้าวไกลสู่สากล

<p>ป.๓</p>	<p>อาหาร ๔ ภาค</p>	<p>- การดูแลตนเองและครอบครัว ในการรับประทานอาหาร</p>	<p>อาหารไทย ๔ ภาค</p> <ul style="list-style-type: none"> - อาหารว่าง - อาหารคาว - อาหารหวาน 	<p>ทักษะกระบวนการทำงาน ทักษะกระบวนการแก้ปัญหา ทักษะการแสวงหาความรู้ ทักษะการจัดการ</p>
<p>ป.๒</p>	<p>อาหาร ชาววัง</p>	<p>- การช่วยเหลืองานบ้าน (ห้องครัว)</p>	<p>ประเภทของอาหารในวังสุนันทา</p> <ul style="list-style-type: none"> - อาหารว่าง - อาหารคาว - อาหารหวาน 	<p>ทักษะกระบวนการทำงาน ทักษะกระบวนการแก้ปัญหา ทักษะการแสวงหาความรู้</p>
<p>ป.๑</p>	<p>มารยาทไทย</p>	<p>- การแต่งกายและการช่วยเหลือตนเองในการเลือกใช้เสื้อผ้า</p>	<ul style="list-style-type: none"> - มารยาทในการแต่งกาย - มารยาทในการรับประทานอาหาร 	<p>ทักษะการทำงาน ทักษะการแสวงหาความรู้</p>





รักษาความเป็นไทย ก้าวไกลสู่สากล

<p>ป.๖</p> <p>อาหารสากล</p> <p>- การพับผ้าในรูปทรงต่าง ๆ</p>	<p>- การจัดโต๊ะอาหาร</p> <p>- มารยาทในการ</p> <p>รับประทานอาหารแบบ</p> <p>สากล</p>	<p>ทักษะกระบวนการทำงาน</p> <p>ทักษะกระบวนการปัญหา</p> <p>ทักษะการทำงานร่วมกัน</p> <p>ทักษะการแสวงหาความรู้</p> <p>ทักษะการจัดการ</p>
<p>ป.๕</p> <p>การดัดแปลงและ</p> <p>การแปรรูปอาหาร</p> <p>- การถนอมอาหาร</p>	<p>- การแปรรูปอาหาร</p>	<p>ทักษะกระบวนการทำงาน</p> <p>ทักษะกระบวนการแก้ปัญหา</p> <p>ทักษะการทำงานร่วมกัน</p> <p>ทักษะการแสวงหาความรู้</p> <p>ทักษะการจัดการ</p>
<p>ป.๔</p> <p>การประกอบ</p> <p>อาหารไทย</p> <p>- การเลือกใช้และดูแลรักษา</p> <p>อุปกรณ์เครื่องใช้ในบ้าน</p>	<p>- การเลือกวัตถุดิบ</p> <p>- การเตรียมวัตถุดิบ</p> <p>ในการประกอบอาหาร</p> <p>- การประกอบอาหาร</p>	<p>ทักษะกระบวนการทำงาน</p> <p>ทักษะกระบวนการแก้ปัญหา</p> <p>ทักษะการทำงานร่วมกัน</p> <p>ทักษะการแสวงหาความรู้</p> <p>ทักษะการจัดการ</p>



รายงานสรุปผลการประเมินทักษะกระบวนการทำงาน ปีการศึกษา 2562 กลุ่มสาระการเรียนรู้ภาษาไทย

ตาราง แสดงจำนวนผู้เรียน ผ่านเกณฑ์ การประเมินทักษะกระบวนการทำงาน

ทักษะ ชั้น	ทักษะการทำงาน	ทักษะกระบวนการ แก้ปัญหา	ทักษะการทำงาน ร่วมกัน	ทักษะการแสวงหา ความรู้	ทักษะการจัดการ
ป.1	113	*	*	113	*
ป.2	83	83	*	83	*
ป.3	62	62	*	62	62
ป.4	63	63	63	63	63
ป.5	67	67	67	67	67
ป.6	87	87	87	87	87

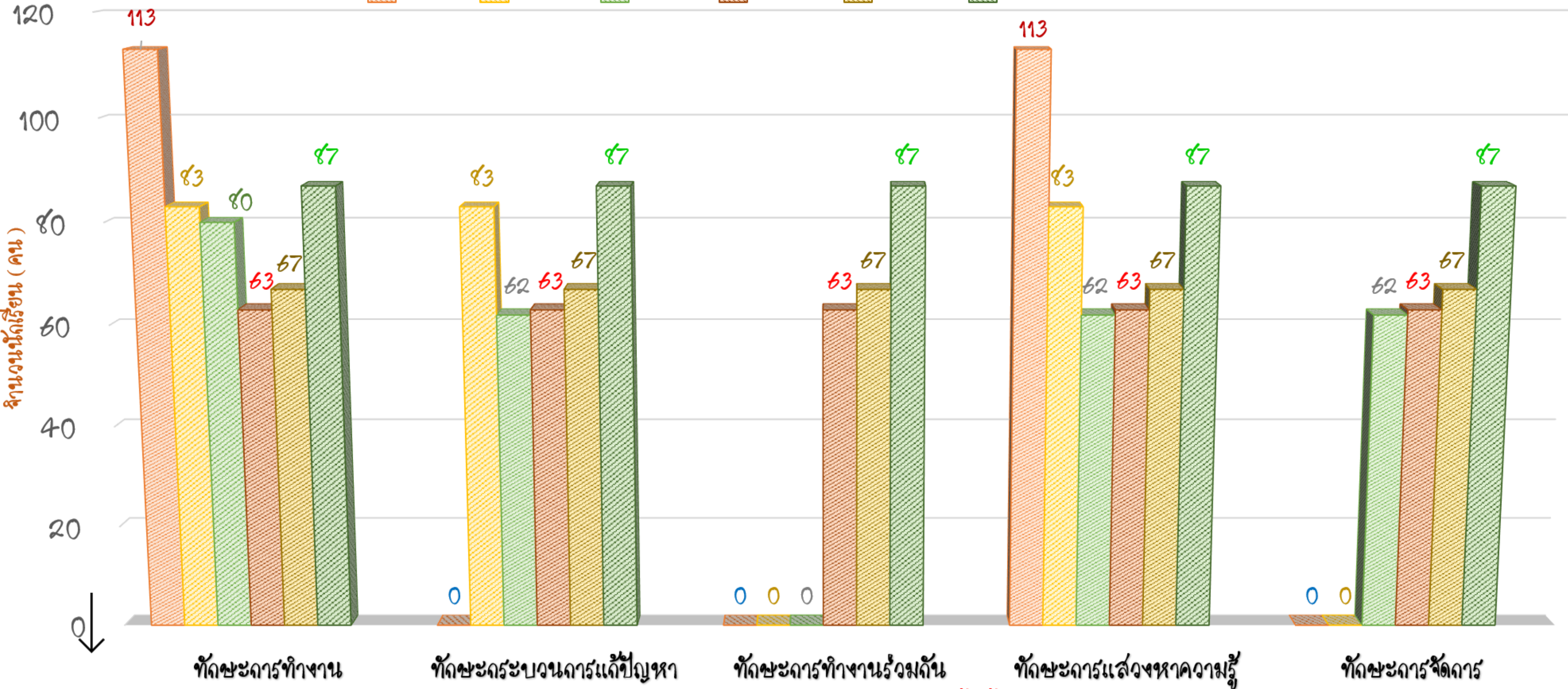
หมายเหตุ * : คือ ทักษะที่ไม่มีการประเมินในระดับชั้นนั้น ๆ



นักเรียนผ่านเกณฑ์การประเมินกระบวนการทำงาน 5 ทักษะ

เทอม 2 ปีการศึกษา 2562 จำนวนนักเรียน 475 คน

ป.1 ป.2 ป.3 ป.4 ป.5 ป.6



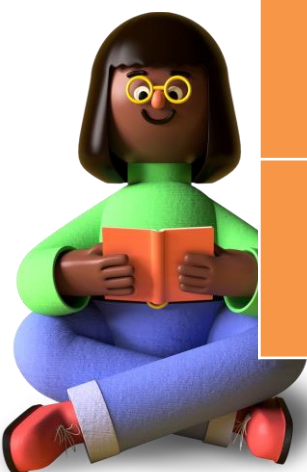
หมายเหตุ 0 คือ ทักษะที่ไม่มีการประเมินในระดับชั้นนั้น ๆ

รายงานสรุปผลการประเมินทักษะกระบวนการทำงาน ปีการศึกษา 2563 กลุ่มสาระการเรียนรู้อาชีพ

ตาราง แสดงจำนวนผู้เรียน ผ่านเกณฑ์ การประเมินทักษะกระบวนการทำงาน

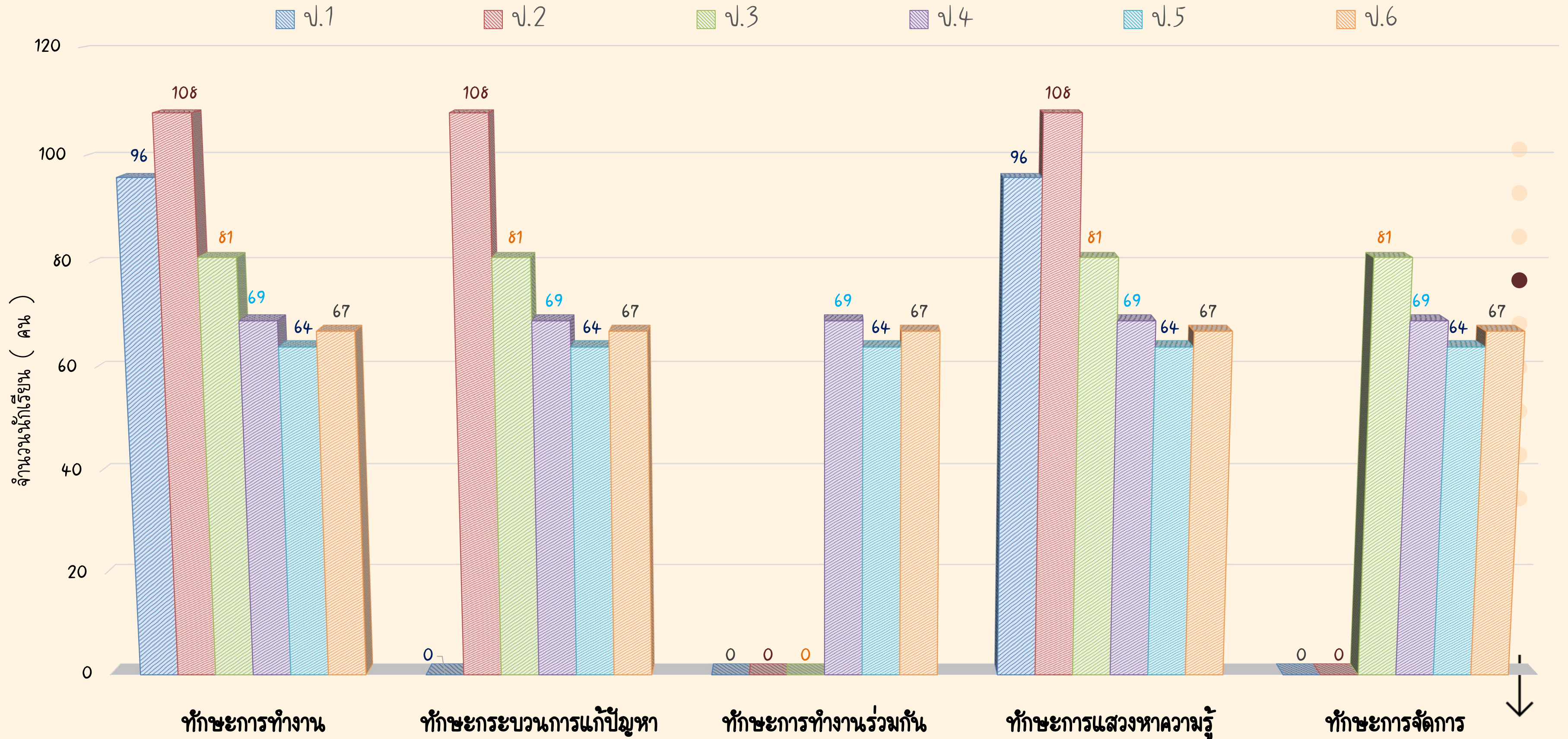
ทักษะ ชั้น	ทักษะการทำงาน	ทักษะกระบวนการ แก้ปัญหา	ทักษะการทำงาน ร่วมกัน	ทักษะการแสวงหา ความรู้	ทักษะการจัดการ
ป.1	96	*	*	96	*
ป.2	108	108	*	108	*
ป.3	81	81	*	81	81
ป.4	69	69	69	69	69
ป.5	64	64	64	64	64
ป.6	67	67	67	67	67

หมายเหตุ * : คือ ทักษะที่ไม่มีการประเมินในระดับชั้นนั้น ๆ



นักเรียนผ่านเกณฑ์การประเมินกระบวนการทำงาน 5 ทักษะ

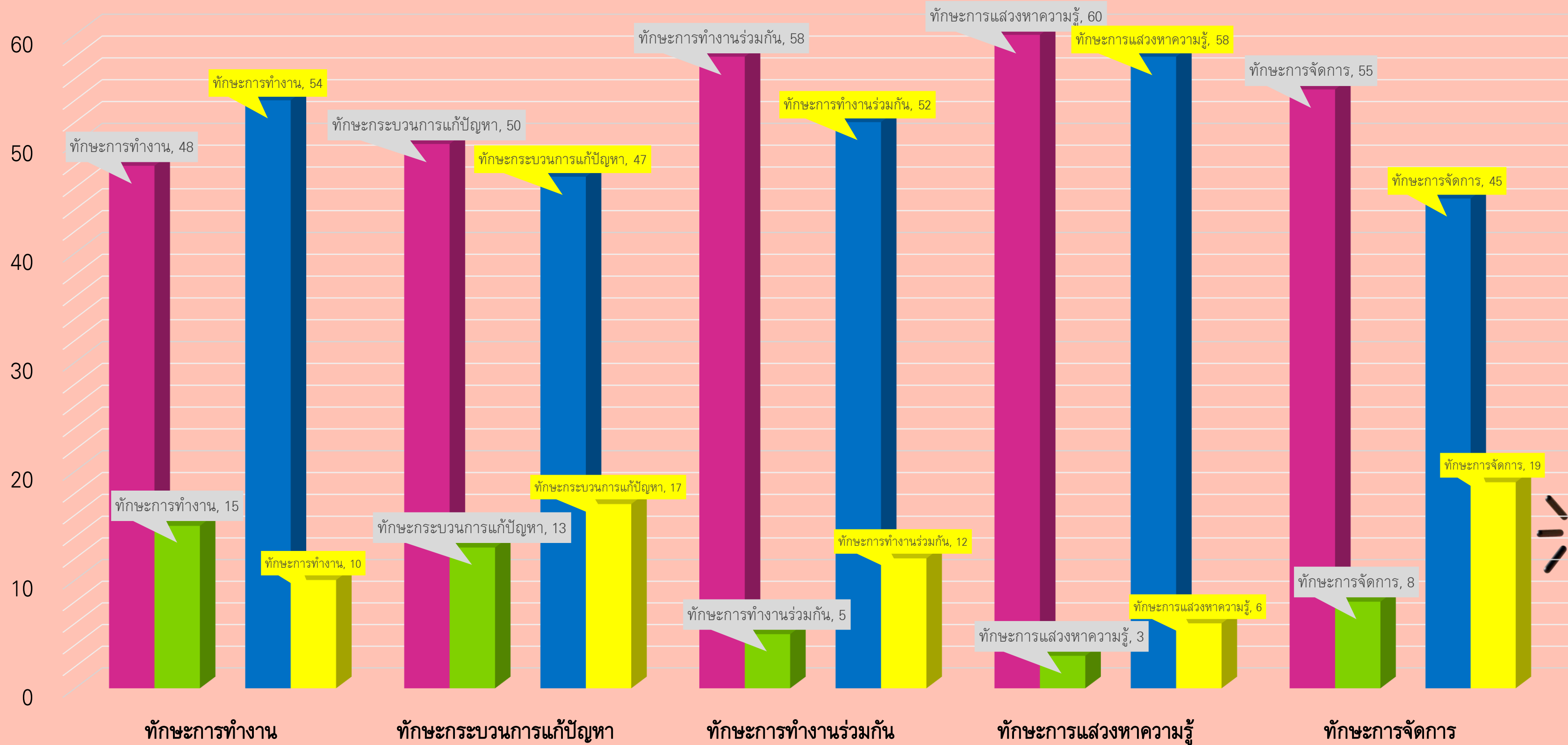
เทอม 1 ปีการศึกษา 2563 จำนวนนักเรียน 485 คน



หมายเหตุ 0 คือ ทักษะที่ไม่มีการประเมินในระดับชั้นนั้น ๆ

กราฟแสดงการเปรียบเทียบผลการประเมินทักษะ ทั้ง 5 ทักษะ

ปีการศึกษา 2562 และ ปีการศึกษา 2563



■ ระดับคะแนน ป.4 ปีการศึกษา 2562(63 คน) ■ Column2 ■ Column3 ■ ระดับคะแนน ป.5 ปีการศึกษา 2563(64 คน) ■ Column4





เครื่องมือ การประเมิน (ตัวอย่างป.5)



ការ​រៀន​ដោយ​ប្រតិបត្តិ





คลิปการสอน



โรงเรียนสาธิตมหาวิทยาลัยราชภัฏสวนสุนันทา
Demonstration School of Suan Sunandha Rajabhat University

social media primary.sd.ssrु.ac.th

โรงเรียนสาธิตมหาวิทยาลัยราชภัฏสวนสุนันทา-ประถม 02-160-1109 ต่อ 101



โรงเรียนสาธิตมหาวิทยาลัยราชภัฏสุรินทร์(ประถม)

กลุ่มสาระการเรียนรู้ภาษาไทย เรื่อง อุปกรณ์เครื่องใช้ในการทำงาน ชั้นประถมศึกษาปีที่ ๒

ชื่อเลขที่.....ชั้น ป. ๒ /.....

ให้นักเรียนนำข้อความที่กำหนดให้เติมลงในช่องว่างให้ถูกต้อง

ไม้กวาดดอกหญ้า จอบ บัวรดน้ำ ชาม ช้อนปลูก แก้วน้ำ
ที่ตักผง เสียม ส้อมพรวน ไม้กวาดทางมะพร้าวตามยาว

เกณฑ์การให้คะแนน ตอบถูกได้ 1 คะแนน ตอบผิดได้ 0 คะแนน



โรงเรียนสาธิตมหาวิทยาลัยราชภัฏสุรินทร์(ประถม)

แบบบันทึกผลการวัดความรู้เป็นรายบุคคล เรื่องอุปกรณ์เครื่องใช้ในการทำงาน

เลขที่	ชื่อ - สกุล นักเรียน	คะแนน (10)
1		
2		
3		
4		
5		
6		
7		
8		
9		
10		

แบบบันทึกผลการวัดความรู้เป็นรายบุคคล เกณฑ์การประเมิน คะแนนเต็ม 10 คะแนน

คะแนน 8 - 10 หมายถึง ดี

คะแนน 5 - 7 หมายถึง ปานกลาง

คะแนน 1 - 4 หมายถึง ปรับปรุง

เกณฑ์การผ่านร้อยละ 70

ลงชื่อ.....ผู้ประเมิน

สิ่งที่ต้องประเมิน	วิธีการวัดผล	ประเด็นที่ประเมิน	เกณฑ์การให้คะแนน
1. ผลงานนักเรียน / ใบงาน	แบบประเมิน ผลงาน	- มีความคิดสร้างสรรค์	3 คะแนน = ผลงานมีรูปแบบน่าสนใจ มีความสัมพันธ์กับหัวข้อที่กำหนด 2 คะแนน = ผลงานมีความสัมพันธ์กับหัวข้อที่กำหนด แต่ไม่ถึงจุดความสนใจ 1 คะแนน = ผลงานมีความสัมพันธ์กับหัวข้อที่กำหนดน้อยมาก
2. พฤติกรรมขณะร่วมกิจกรรมของนักเรียน	แบบบันทึกการสังเกตและประเมินผลพฤติกรรมรายบุคคล	ความมุ่งมั่นในการทำงาน - ความสนใจในการทำกิจกรรม - การมีส่วนร่วมในการแสดงความคิดเห็น - การตอบคำถาม - การยอมรับฟังความคิดเห็นผู้อื่น - ทำงานตามที่ได้รับมอบหมาย	เกณฑ์การให้คะแนน ระดับ 3 หมายถึง มีพฤติกรรมในระดับ ดี ระดับ 2 หมายถึง มีพฤติกรรมในระดับ ปานกลาง ระดับ 1 หมายถึง มีพฤติกรรมในระดับ ปรับปรุง
3. การใช้เครื่องมืออุปกรณ์		- การใช้อุปกรณ์และเครื่องมือ	เกณฑ์การให้คะแนน 3 คะแนน = ใช้อุปกรณ์หรือเครื่องมือได้อย่างคล่องแคล่ว และถูกต้องตามหลักการปฏิบัติ 2 คะแนน = ใช้อุปกรณ์หรือเครื่องมือได้อย่างถูกต้อง ตามหลักการปฏิบัติ แต่ไม่คล่องแคล่ว 1 คะแนน = ใช้อุปกรณ์หรือเครื่องมือไม่ถูกต้อง
		- การดูแลการเก็บอุปกรณ์และเครื่องมือ	เกณฑ์การให้คะแนน 3 คะแนน = ดูแลอุปกรณ์หรือเครื่องมือ และมีการทำความสะอาด และเก็บอย่างถูกต้องตามหลักการ 2 คะแนน = ดูแลอุปกรณ์หรือเครื่องมือในการทดลองและมีการทำความสะอาดแต่เก็บไม่ถูกต้อง 1 คะแนน = ไม่ดูแลอุปกรณ์หรือเครื่องมือในการทดลอง และไม่สนใจทำความสะอาดรวมทั้งเก็บไม่ถูกต้อง
4. ความรับผิดชอบ	แบบประเมินความตระหนักรู้ด้านคุณธรรมและความรับผิดชอบ	1. ความรับผิดชอบต่อการเรียน 2. ความรับผิดชอบต่อการปฏิบัติหน้าที่และงานที่ได้รับมอบหมาย 3. ความรับผิดชอบต่อการกระทำของตน 4. ความรับผิดชอบต่อเพื่อน	เกณฑ์การให้คะแนน ระดับ 3 หมายถึง มีพฤติกรรมในระดับ ดี ระดับ 2 หมายถึง มีพฤติกรรมในระดับ ปานกลาง ระดับ 1 หมายถึง มีพฤติกรรมในระดับ ปรับปรุง

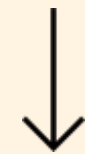
เกณฑ์การประเมินผล คะแนน 9 - 8 = ดี (3) คะแนน 7 - 6 = พอใช้ (2) คะแนน 5 - 3 = ควรปรับปรุง (1)

การประเมินผู้เรียน





กลุ่มสาระ
การทำงานอาชีพ
ขอบคุณค่ะ





- มารยาทในการแต่งกาย
- มารยาทในการรับประทาน

- ประเภทของอาหารในวังสวนสุนันทา
- อาหารว่าง - อาหารคาว - อาหารหวาน

ป.2
อาหาร
ชาววัง

ป.3
อาหารไทย
4 ภาค

ป.1
มารยาท
ชาววัง

- การจัดโต๊ะอาหารแบบสากล
- มารยาทในการรับประทาน
อาหารแบบสากล

- อาหารไทย 4 ภาค
- อาหารว่าง คาว หวาน



ป.6
อาหาร
สากล

ป.4
การประกอบ
อาหารไทย

ป.5
การดัดแปลง
การแปรรูป
อาหาร

- การถนอมอาหาร
- การแปรรูปอาหาร

- การเลือกวัตถุดิบ - การเตรียมวัตถุดิบ
ในการประกอบอาหาร



ง 1.1 ป.1/3 ทำงานเพื่อช่วยเหลือตนเอง
อย่างกระตือรือร้นและตรงเวลา

- มารยาทในการแต่งกาย
- การรับประทานอาหาร



ง 1.1 ป.2/2 ใช้วัสดุอุปกรณ์และเครื่องมือใน
การทำงานอย่างเหมาะสมกับงานและประหยัด

ประเภทของอาหารในวังสวนสุนันทา



ง 1.1 ป.3/3 ทำงานอย่างเป็นขั้นตอน
ตามกระบวนการทำงานด้วยความสะอาด
ความรอบคอบและอนุรักษ์สิ่งแวดล้อม

อาหารไทย 4 ภาค อาหารว่าง คาว หวาน

- ทักษะการทำงาน
- ทักษะกระบวนการแก้ปัญหา
- ทักษะการแสวงหาความรู้

ง 1.1 ป.4/2 ทำงานบรรลุเป้าหมายที่วางไว้
อย่างเป็นขั้นตอน ด้วยความขยัน อดทน รับผิดชอบ
และซื่อสัตย์

ง 1.1 ป.4/3 ปฏิบัติตนอย่างมีมารยาทในการทำงาน
การเลือกวัตถุดิบ - การเตรียมวัตถุดิบ
ในการประกอบอาหาร

ง 1.1 ป.5/4 มีจิตสำนึกในการใช้พลังงาน
และทรัพยากรอย่างประหยัดและคุ้มค่า

การถนอมอาหาร และแปรรูปอาหาร

ง 1.1 ป.6/2 ใช้ทักษะการจัดการในการทำงานและมี
ทักษะการทำงานร่วมกัน

ง 1.1 ป.6/3 ปฏิบัติตนอย่างมีมารยาทในการทำงาน
กับครอบครัวและผู้อื่น
การจัดโต๊ะอาหาร แบบสากล

- ทักษะการทำงาน
- ทักษะกระบวนการแก้ปัญหา
- ทักษะการแสวงหาความรู้
- ทักษะการทำงานร่วมกัน
- ทักษะการจัดการ

