

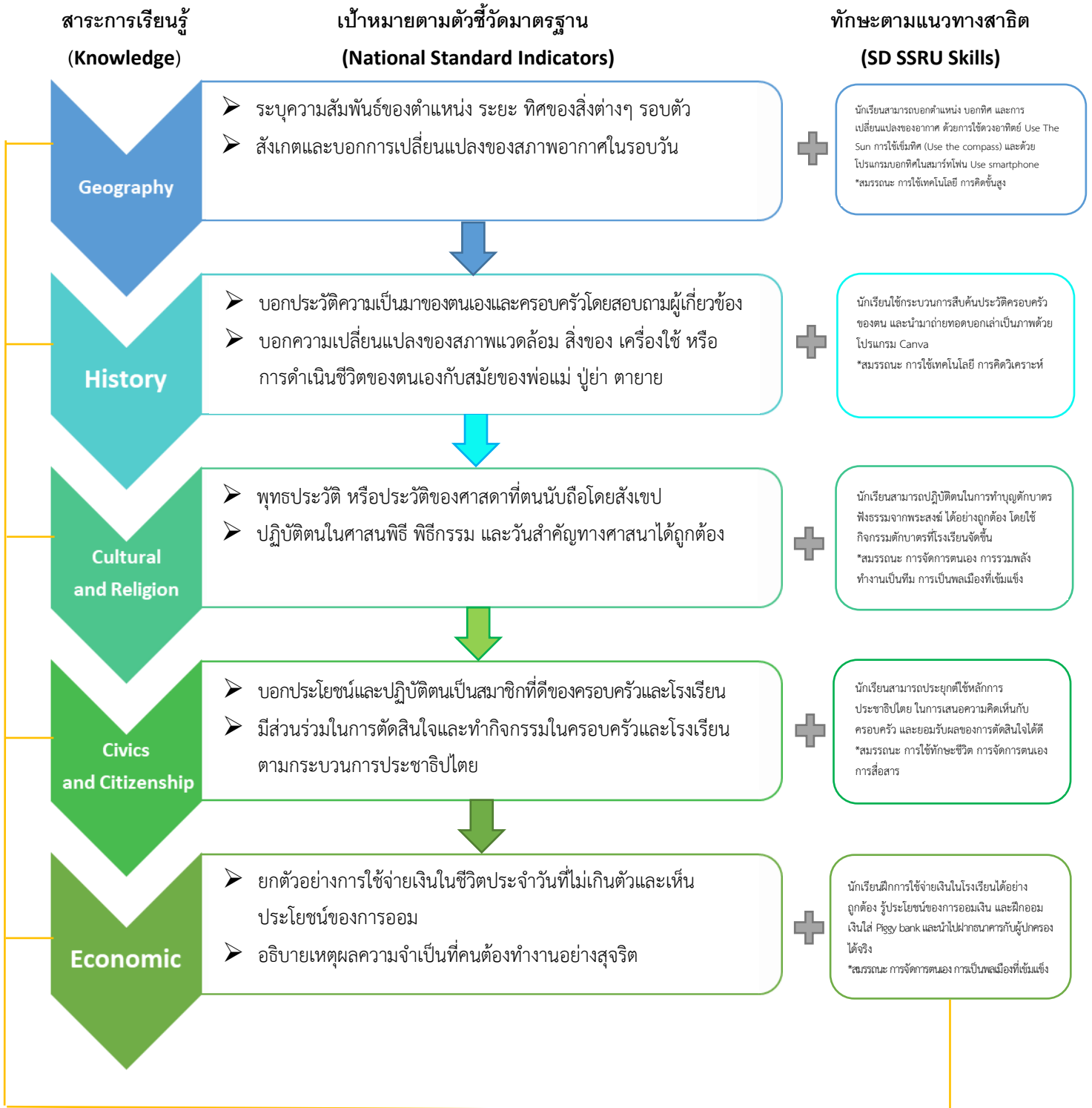
แผนที่เส้นทางการเรียนรู้กลุ่มสาระสังคมศึกษา ศาสนา และวัฒนธรรม

โรงเรียนสาธิตมหาวิทยาลัยราชภัฏสวนสุนันทา

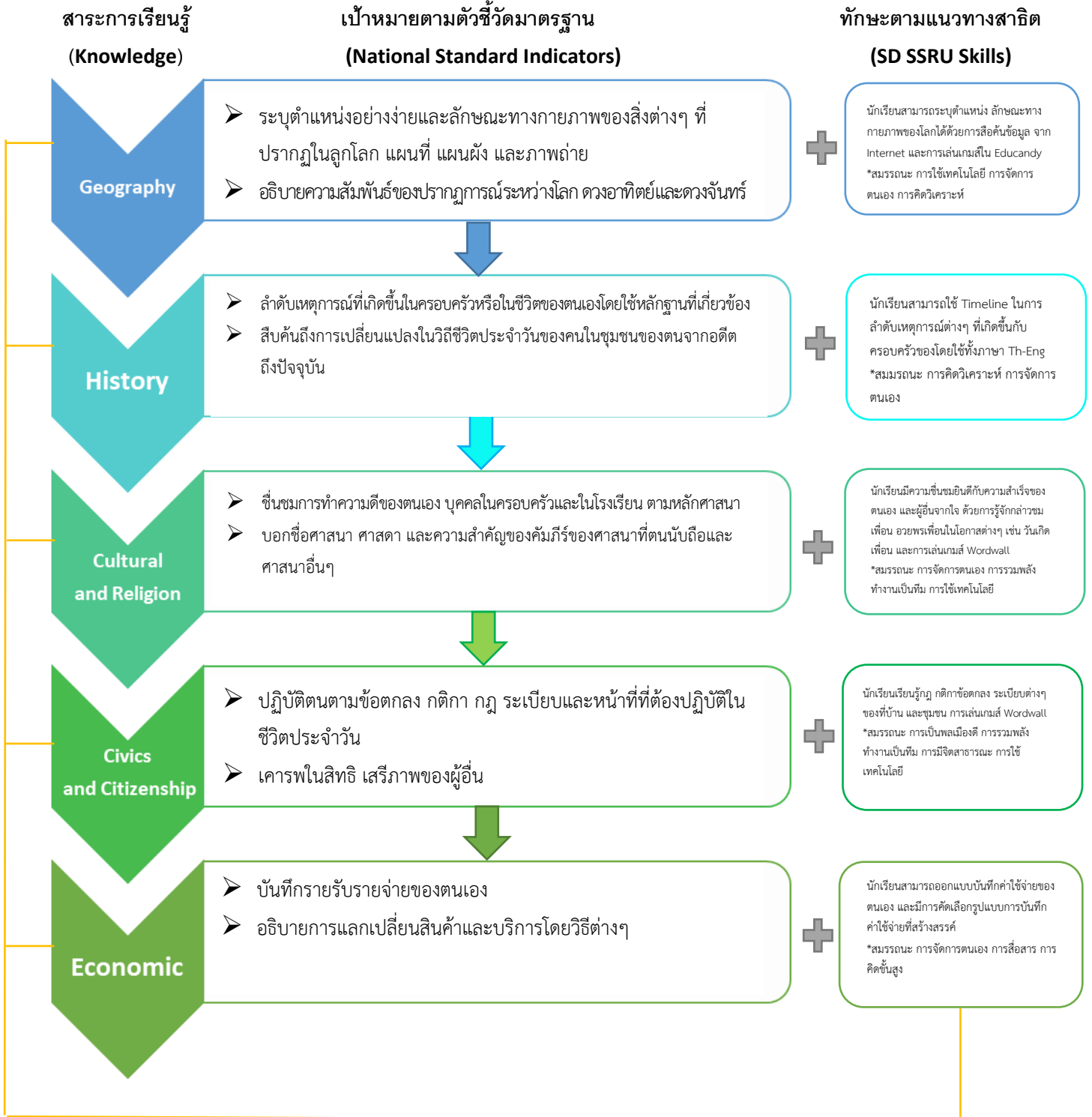
(Social Studies Road map Of SD SSRU)

<p>Become a Global Citizen</p> <p>ก้าวสู่การเป็นพลเมืองโลกที่มีประสิทธิภาพ รอบรู้ เป็นที่ต้องการของทุกสายอาชีพ</p>	
<p>SD SSRU Extra Skills</p>	<p>5 Extra Stills of SD SSRU Social Studies learners</p> <p>5 ทักษะพิเศษของผู้เรียนวิชาสังคมศึกษา โรงเรียนสาธิตสวนสุนันทา</p> <ul style="list-style-type: none"> ● ศัพท์ภาษาอังกฤษเฉพาะทางสังคมศาสตร์ 5 สาระ(Technical term) ● เทคโนโลยีภูมิศาสตร์(Geography technologies) ● การเขียน Time line และการนำไปใช้หลากหลายมิติ(Timeline creation) ● การออกแบบแผนที่ความคิด(Mind Map design) ● เทคนิคการคิดวิเคราะห์โจทย์/การเขียนบรรยายองค์ความรู้ทางสังคมศาสตร์อย่างเป็นระบบ(Critical thinking and Social
<p>Competencies of learners</p>	<p>5 Competencies of learners</p> <p>5 สมรรถนะสำคัญของผู้เรียนวิชาสังคมศึกษา</p> <ul style="list-style-type: none"> ● การจัดการตนเอง (Self Management) ● การสื่อสาร (Communication) ● การรวมพลังทำงานเป็นทีม (Teamwork and Collaboration) ● การคิดขั้นสูง (Higher Order Thinking) ● การเป็นพลเมืองเข้มแข็ง (Active Citizen)
<p>Needs of Social Studies</p>	<p>5 components of social studies</p> <p>GHC²E</p> <p>5 องค์ประกอบหลักของวิชาสังคมศึกษา</p> <ul style="list-style-type: none"> ● ภูมิศาสตร์(Geography) ● ประวัติศาสตร์(History) ● วัฒนธรรมและศาสนา(Cultural and Religious) ● หน้าที่พลเมือง(Civics and Citizenship) ● เศรษฐศาสตร์(Economics)

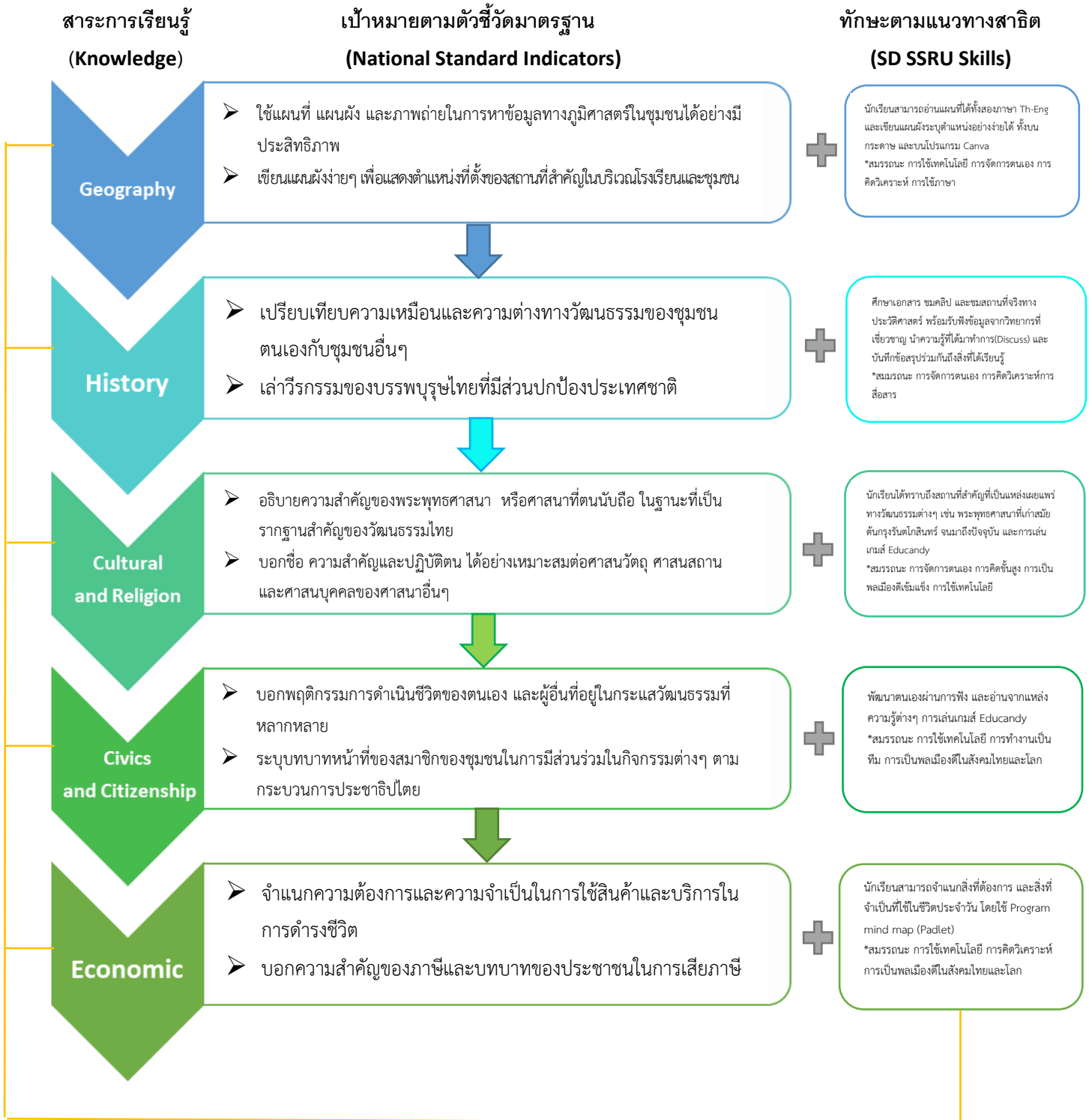
ชั้นประถมศึกษาปีที่ 1



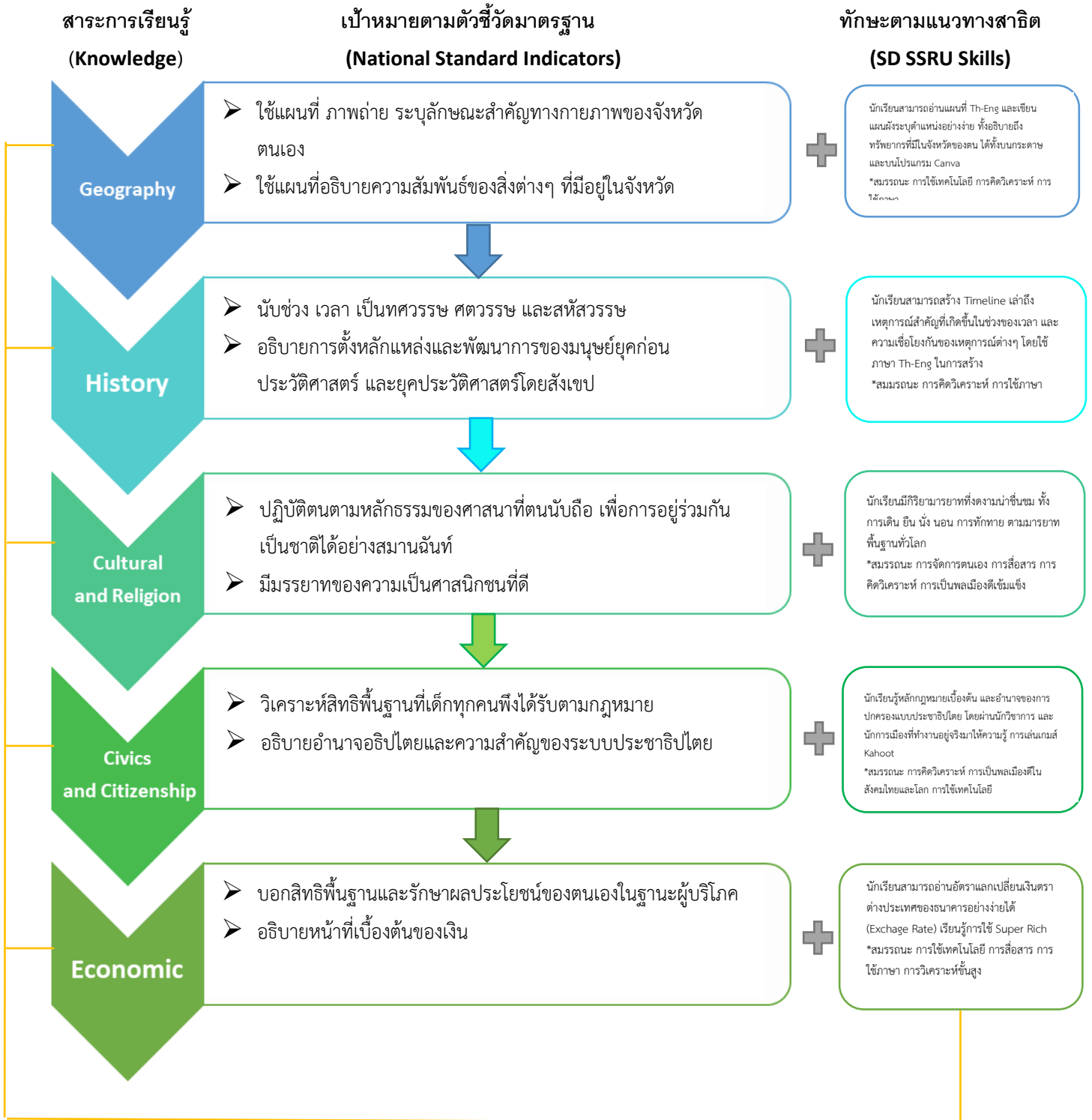
ชั้นประถมศึกษาปีที่ 2



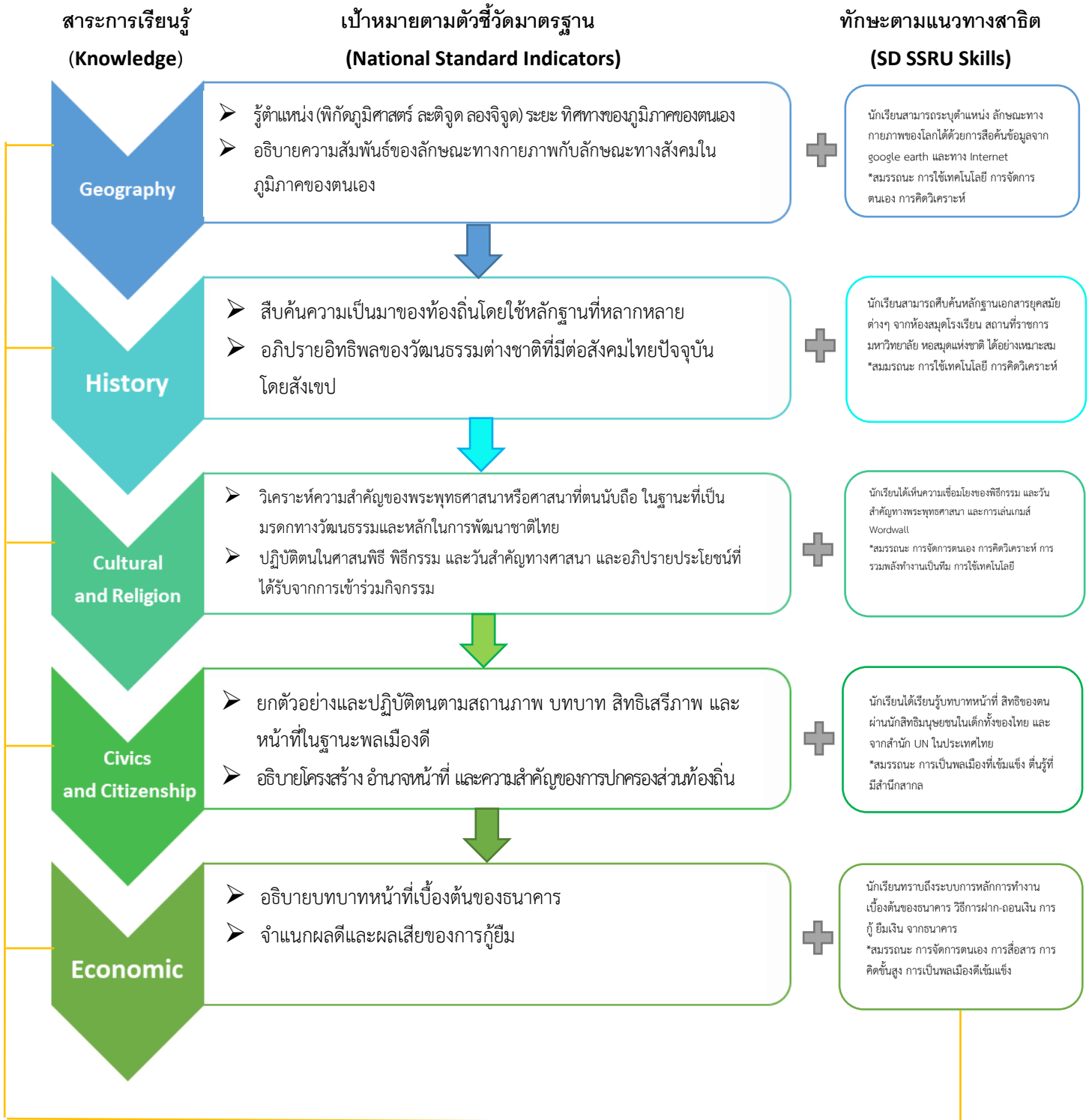
ชั้นประถมศึกษาปีที่ 3



ชั้นประถมศึกษาปีที่ 4



ชั้นประถมศึกษาปีที่ 5



ชั้นประถมศึกษาปีที่ 6

