

โน้ตสากล : การอ่านและการบันทึก

เรื่อง การอ่านและการบันทึก



โน้ตสากล : การอ่านและการบันทึก

สาระการเรียนรู้

1. บรรทัด 5 เส้น
2. ตัวโน้ตและตัวหยุด
3. กุญแจ
4. เครื่องหมายทางดนตรี
5. แบบฝึกการอ่านและการบันทึกโน้ต



บรรทัด 5 เส้น

ตำแหน่งของเสียงในบรรทัด 5 เส้น

บรรทัด 5 เส้น (Staff) การบันทึกโน้ตดนตรีสากลอาศัยบรรทัด 5 เส้นเป็นหลัก ลักษณะของ บรรทัด 5 เส้น เป็นเส้นตรงแนวนอนขนานกัน มีระยะห่างระหว่างเส้นบรรทัดเท่ากัน บรรทัด 5 เส้นประกอบด้วย เส้นบรรทัดจำนวน 5 เส้น และ ช่องบรรทัดจำนวน 4 ช่อง



บรรทัด 5 เส้น

ตำแหน่งของเสียงในบรรทัด 5 เส้น

ชื่อและอักษรแทนเสียงดนตรีบนบรรทัด 5 เส้น เรียงตามลำดับจากเสียงต่ำไปหาเสียงสูง

The diagram illustrates the five-line musical staff system. It consists of two staves: a treble clef staff on top and a bass clef staff on the bottom. The notes are arranged as follows:

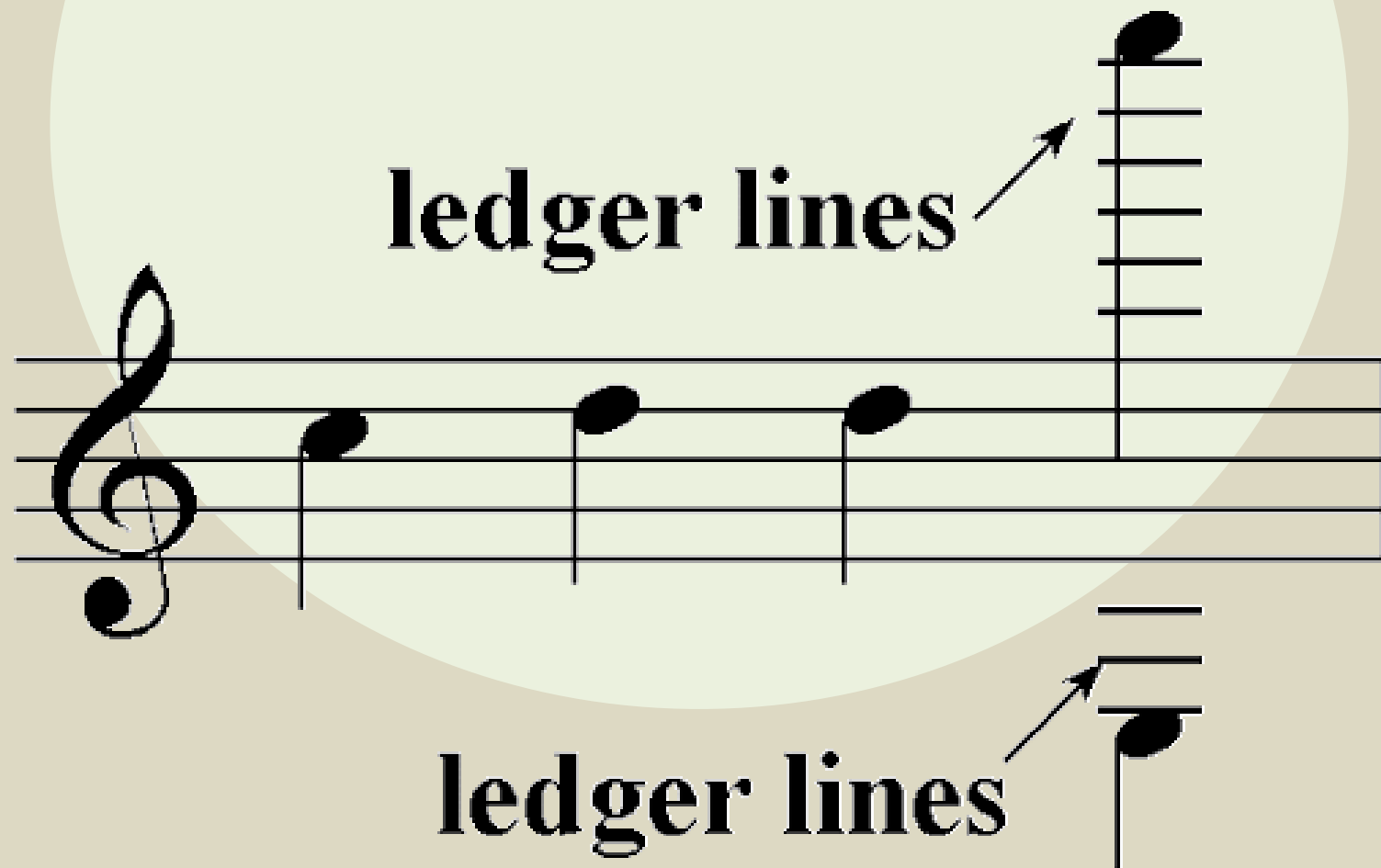
- Treble Clef Staff:** Notes are placed on the lines from bottom to top: C (โด), D (เร), E (มี), F (ฟา), G (ซอล), A (ลา), B (ที), and C (โด).
- Bass Clef Staff:** Notes are placed on the lines from top to bottom: C (โด), D (เร), E (มี), F (ฟา), G (ซอล), A (ลา), B (ที), and C (โด).

A specific note 'C' is highlighted in the bass clef staff, labeled as 'C กลาง (Middle C)'. This note is positioned on the first line of the bass clef staff, which is the same pitch as the first space of the treble clef staff.

บรรทัด 5 เส้น

เส้นน้อย (Ledger Lines)

เพื่อบันทึกตัวโน้ตที่มีระดับเสียงต่ำหรือสูงกว่าบรรทัด 5 เส้น

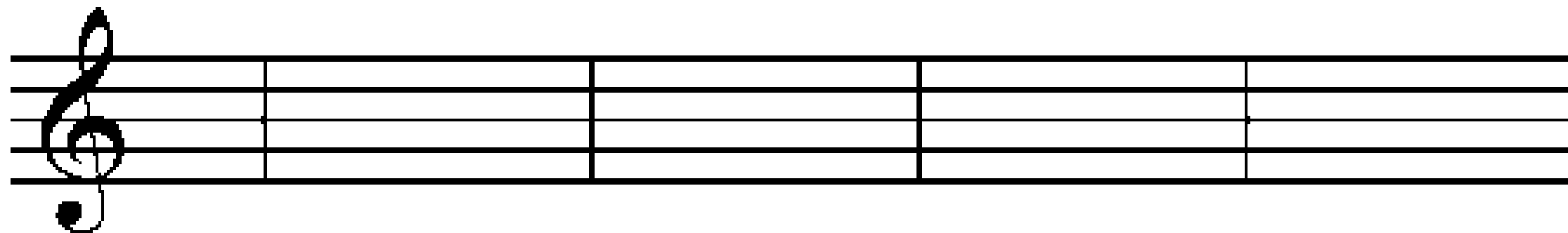


บรรทัด 5 เส้น

เส้นกั้นห้อง (Bar Line)

เส้นกั้นห้อง คือ เส้นตรงแนวตั้งที่ขีดขวางบรรทัด 5 เส้น เพื่อกั้นแบ่งโน้ตในแต่ละห้อง
ให้มีจำนวน จังหวะตามที่เครื่องหมายกำหนดจังหวะกำหนดไว้

ใช้กั้นห้องเพลง



บรรทัด 5 เส้น

เส้นกั้นห้อง (Bar Line)

เส้นกั้นห้อง คือ เส้นตรงแนวตั้งที่ขีดขวางบรรทัด 5 เส้น เพื่อกั้นแบ่งโน้ตในแต่ละห้องให้มีจำนวน จังหวะตามที่เครื่องหมายกำหนดจังหวะกำหนดไว้

ใช้กั้นห้องเพลง







ใช้กั้นจบท่อนเพลง โดยใช้เส้นกั้นห้องคู่ (Double Bar Line)



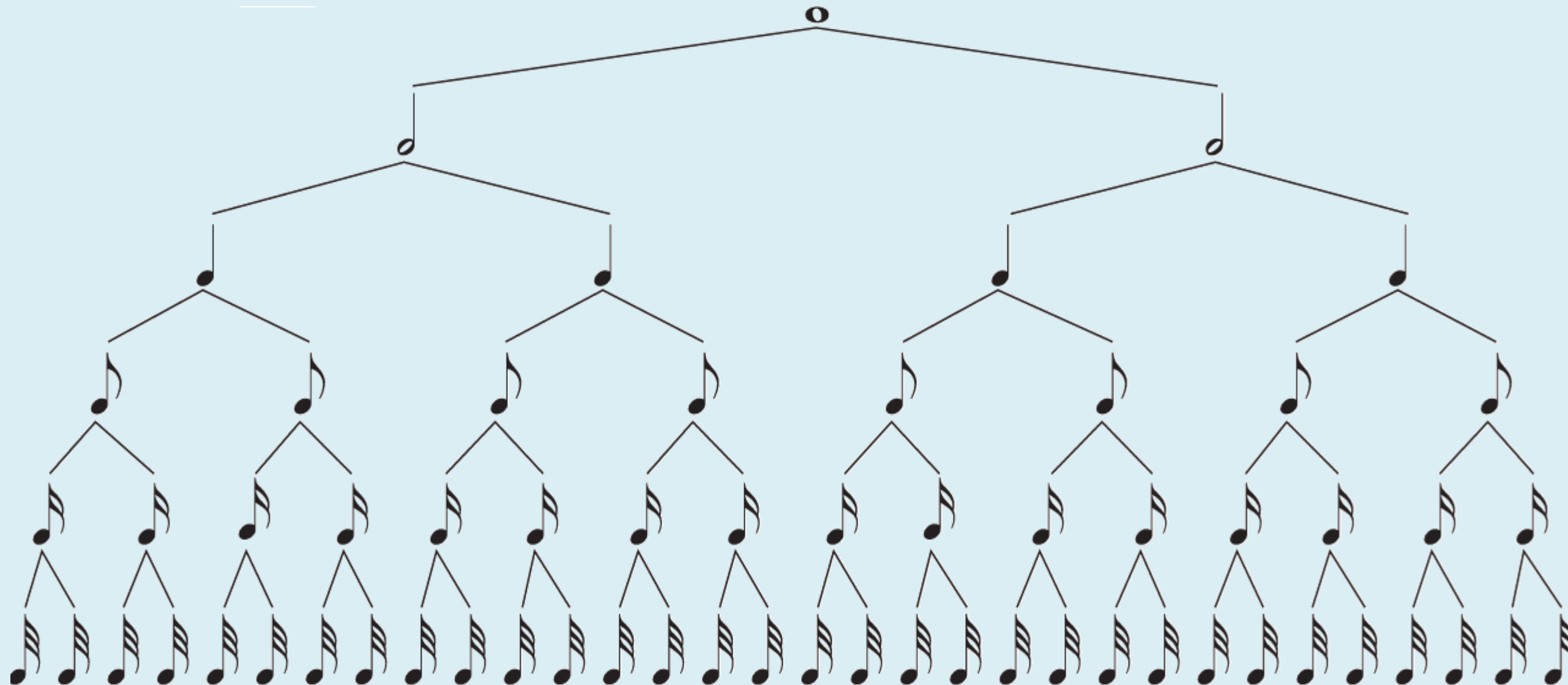
ตัวโน้ตและตัวหยุด

รูปลักษณะของตัวโน้ตและค่าของตัวโน้ต

ลักษณะตัวโน้ต	ชื่อเรียกภาษาไทย	ชื่อเรียกภาษาอังกฤษ
	ตัวกลม	Whole Note
	ตัวขาว	Half Note
	ตัวดำ	Quarter Note
	เข็บบิต ๑ ชั้น	Eighth Note
	เข็บบิต ๒ ชั้น	Sixteenth Note

ตัวโน้ตและตัวหยุด

แผนภูมิการกระจายและการเทียบอัตราตัวโน้ต













ตัวโน้ตและตัวหยุด

ตารางเปรียบเทียบค่านับ

ลักษณะตัวโน้ต	ชื่อเรียกภาษาไทย	ชื่อเรียกภาษาอังกฤษ	ค่านับ
	ตัวกลม	Whole Note	๔
	ตัวขาว	Half Note	๒
	ตัวดำ	Quarter Note	๑
	ตัวเข็บบิต ๑ ชั้น	Eighth Note	๑/๒
	ตัวเข็บบิต ๒ ชั้น	Sixteenth Note	๑/๔

ตัวโน้ตและตัวหยุด

รูปลักษณะของตัวหยุด และค่าของตัวหยุด

ลักษณะตัวหยุด	ชื่อเรียกภาษาไทย	ชื่อเรียกภาษาอังกฤษ	เทียบเสียงเท่ากับอัตราตัวโน้ต
	ตัวกลม	Whole Note	
	ตัวขาว	Half Note	
	ตัวดำ	Quarter Note	
	ตัวเข็บบิต ๑ ชั้น	Eighth Note	
	ตัวเข็บบิต ๒ ชั้น	Sixteenth Note	

กุญแจ

รูปลักษณะของตัวโน้ตและค่าของตัวโน้ต

ความสำคัญของกุญแจ

กุญแจประจำหลัก (Clef) คือ เครื่องหมายที่ใช้กำหนดชื่อระดับเสียงลงในบรรทัด 5 เส้น รวมทั้งเส้นน้อย เพื่อให้สามารถบอกเป็นชื่อระดับเสียงได้

The image displays three musical staves illustrating the range of notes for different clefs. Each staff shows a sequence of notes from C to C, with the specific clef and note names labeled below.

- Treble Clef:** Shows notes from C₄ to C₆. The notes are C₄, D₄, E₄, F₄, G₄, A₄, B₄, C₅, D₅, E₅, F₅, G₅, A₅, B₅, and C₆.
- Alto Clef:** Shows notes from C₃ to C₅. The notes are C₃, D₃, E₃, F₃, G₃, A₃, B₃, C₄, D₄, E₄, F₄, G₄, A₄, B₄, and C₅.
- Bass Clef:** Shows notes from C₂ to C₄. The notes are C₂, D₂, E₂, F₂, G₂, A₂, B₂, C₃, D₃, E₃, F₃, G₃, A₃, B₃, and C₄.

กุญแจ

รูปลักษณะของตัวโน้ตและค่าของตัวโน้ต

กุญแจซอล (G Clef) คือ กุญแจที่ใช้ในระดับเสียงปานกลาง ถึงระดับเสียงสูงมากที่สุด หัวของกุญแจคาบบนเส้นที่ 2 ของบรรทัด 5 เส้น



กุญแจ

รูปลักษณะของตัวโน้ตและค่าของตัวโน้ต

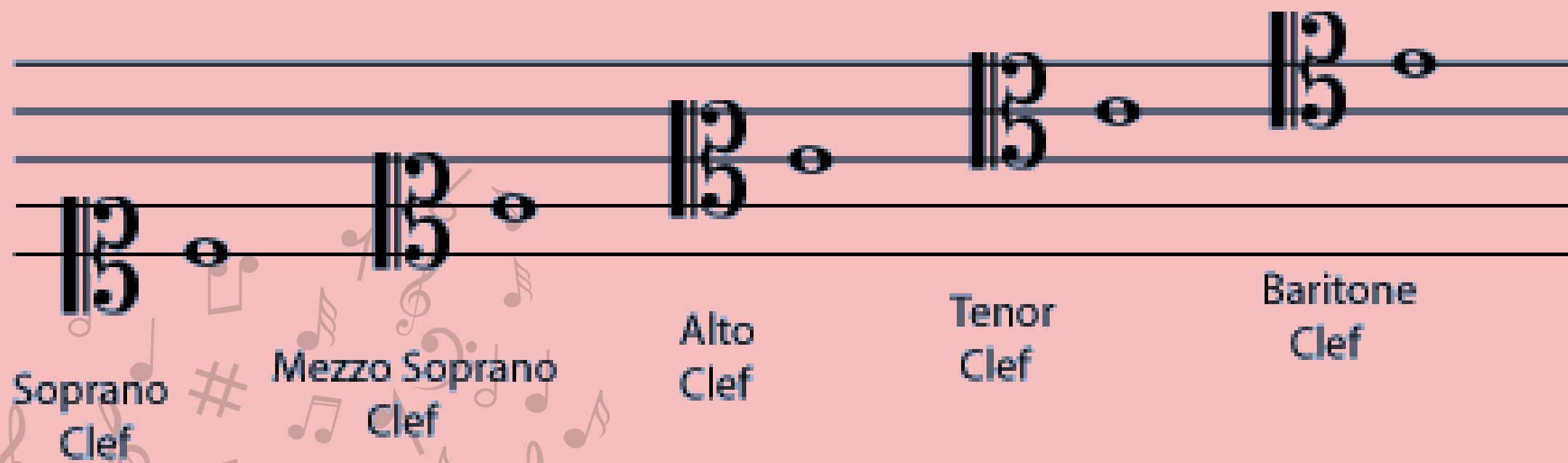
กุญแจฟา (F Clef) คือ กุญแจที่ใช้สำหรับเสียงต่ำถึงต่ำมาก หัวของกุญแจคาบบนเส้นที่ 4 ของบรรทัด 5 เส้น



กุญแจ

รูปลักษณะของตัวโน้ตและค่าของตัวโน้ต

กุญแจโด (C Clef) คือ กุญแจที่มีตำแหน่งคาบอยู่บนเส้นบรรทัดเส้นใดก็ได้ และมีชื่อเรียกตามตำแหน่งที่อยู่ ดังนี้



เครื่องหมายทางดนตรี

เครื่องหมายพักเสียงหรือหยุด

ลักษณะตัวหยุด	ชื่อเรียกภาษาไทย	ชื่อเรียกภาษาอังกฤษ	เขียนเสียงเท่ากับอัตราตัวโน้ต
	หยุดตัวกลม	Whole rest	
	หยุดตัวขาว	Half rest	
	หยุดตัวดำ	Quarter rest	
	หยุดตัวเข็บบิต ๑ ชั้น	Eighth rest	
	หยุดตัวเข็บบิต ๒ ชั้น	Sixteenth rest	
	หยุดตัวเข็บบิต ๓ ชั้น	thirty- second rest	
	หยุดตัวเข็บบิต ๔ ชั้น	Sixty- fourth rest	

เครื่องหมายทางดนตรี

เครื่องหมายกำหนดจังหวะ

เครื่องหมายกำหนดจังหวะ (Time Signatures) คือ เครื่องหมายที่ใช้กำหนดอัตราจังหวะ และลักษณะ ตัวโน้ต ใช้บันทึกในบทเพลง เป็นลักษณะตัวเลขสองตัวที่เขียนไว้หลังกุญแจ คล้ายลักษณะเลขเศษส่วน แต่ไม่มีเส้นขีดคั่นกลาง ประกอบด้วย 2 ส่วน คือ



เลขตัวบน

เลขตัวล่าง

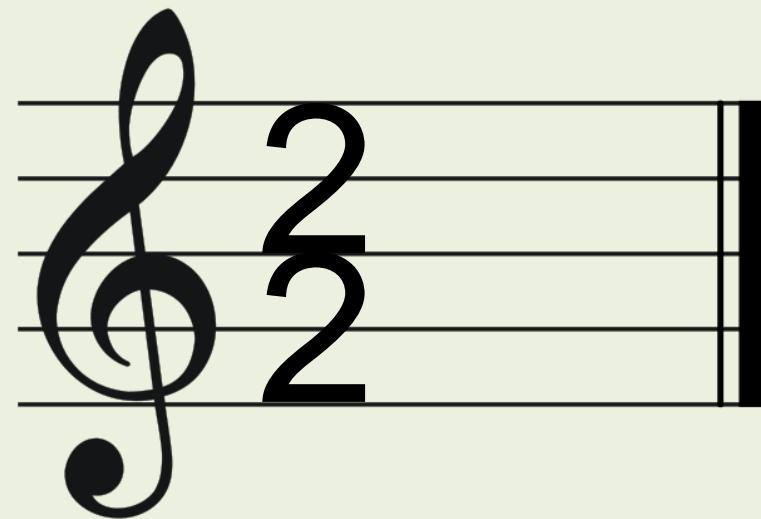
เครื่องหมายทางดนตรี

เครื่องหมายกำหนดจังหวะ

ตัวกลม	ใช้สัญลักษณ์ตัวเลข	1
ตัวขาว	ใช้สัญลักษณ์ตัวเลข	2
ตัวดำ	ใช้สัญลักษณ์ตัวเลข	4
เข็บบิต ๑ ชั้น	ใช้สัญลักษณ์ตัวเลข	8
เข็บบิต ๒ ชั้น	ใช้สัญลักษณ์ตัวเลข	16

เครื่องหมายทางดนตรี

เครื่องหมายกำหนดจังหวะ



๑1ห้องเพลง มี 2 จังหวะ

แทนค่าโน้ตตัวขาว  = 1 จังหวะ

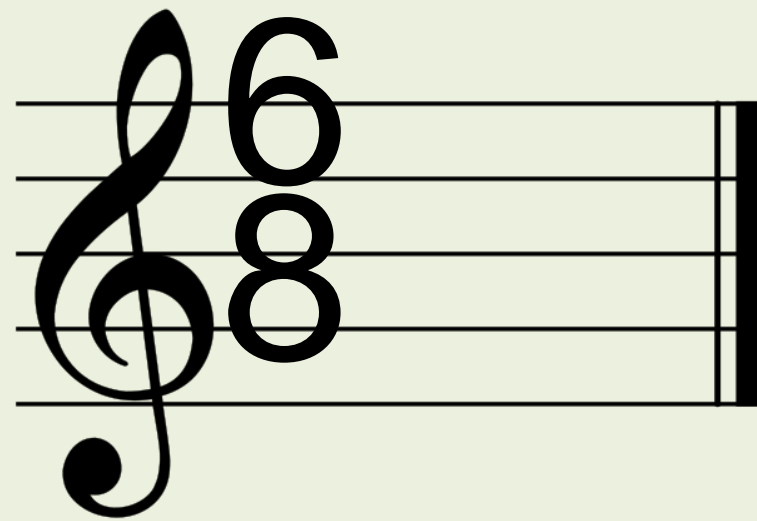


๑1ห้องเพลง มี 4 จังหวะ


แทนค่าโน้ตตัวดำ  = 1 จังหวะ

เครื่องหมายทางดนตรี

เครื่องหมายกำหนดจังหวะ



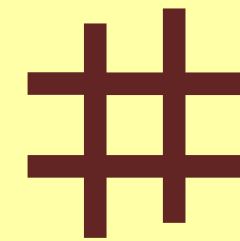
1 ห้องเพลง มี 6 จังหวะ

แทนค่าโน้ตตัวเข็บบิต ๑1ชั้น  = 1 จังหวะ

เครื่องหมายทางดนตรี

เครื่องหมายชาร์ป (Sharp)

เครื่องหมายแปลงเสียงที่ทำให้ตัวโน้ตมีระดับเสียงสูงขึ้นครึ่งเสียง



เครื่องหมายชาร์ป (Sharp)

เครื่องหมายแปลงเสียงที่ทำให้ตัวโน้ตมีระดับเสียงต่ำลงครึ่งเสียง



เครื่องหมายชาร์ป (Sharp)

เครื่องหมายแปลงเสียงที่ทำให้ตัวโน้ตมีระดับเสียงปกติ

