

องค์ประกอบของดนตรีสากล

เรื่อง ที่มา จังหวะ ทำนอง และระบบเสียง



องค์ประกอบของดนตรีสากล

สาระการเรียนรู้

๑. เสียงและที่มาของเสียง
๒. จังหวะและทำนอง
๓. เสียงและระบบเสียง



เสียงและที่มาของเสียง



เสียง เกิดจากการสั่นสะเทือนของอากาศ สามารถเกิดได้จากการร้อง การเป่า การตี และการเคาะ โดยมีคุณลักษณะอยู่ ๔ ประการ

๑. ระดับเสียง (Pitch) เกิดจากความถี่ในการสั่นสะเทือนจนเกิดเป็นความสูง-ต่ำของเสียง โดยหากเสียงมีความถี่ที่เร็วเสียงจะสูง และความถี่ช้าเสียงจะต่ำ



เสียงและที่มาของเสียง



เสียง เกิดจากการสั่นสะเทือนของอากาศ สามารถเกิดได้จากการร้อง การเป่า การตี และการเคาะ โดยมีคุณลักษณะอยู่ ๔ ประการ

๒ . ความเข้มของเสียง (Intensity) คือ ความดังและความเบาของเสียง ในระดับเสียงเดียวกัน สามารถมีความดังและเบาแตกต่างกัน



เสียงและที่มาของเสียง



เสียง เกิดจากการสั่นสะเทือนของอากาศ สามารถเกิดได้จากการร้อง การเป่า การตี และการเคาะ โดยมีคุณลักษณะอยู่ ๔ ประการ

๓ . ความยาวของเสียง (Duration) หมายถึง ความสั้น-ยาวของเสียงดนตรีประกอบด้วยเสียง สั้น ๆ และยาว ๆ รวมกัน โดยความสั้น-ยาวนี้เป็นพื้นฐานสำคัญของจังหวะ



เสียงและที่มาของเสียง



เสียง เกิดจากการสั่นสะเทือนของอากาศ สามารถเกิดได้จากการร้อง การเป่า การตี และการเคาะ โดยมีคุณลักษณะอยู่ ๔ ประการ

๔.คุณภาพของเสียง (Quality)

เกิดจากวัตถุที่เป็นแหล่งกำเนิดของการสั่นสะเทือนมีความแตกต่างกันตามคุณภาพของวัตถุและวิธีการสร้างเสียง โดยนับว่าเป็นพื้นฐานในการสร้างสีสัน (Tone Colour) ของเสียงเครื่องดนตรีและบทเพลง



เสียงและที่มาของเสียง

เสียง

เสียงร้องเกิดจากการสั่นสะเทือนของเส้นเสียง เกิดจากการเปล่ง
น้ำเสียงออกมา โดยเป็นทำนองหรือไม่เป็นทำนองก็ได้ เช่น

- **เสียงร้องไห้** เป็นเสียงที่เปล่งออกมาเพื่อแสดงความโศกเศร้า
- **เสียงหวีดร้อง** เป็นเสียงที่เปล่งออกมาเพื่อแสดงความหวาดกลัว
- **เสียงหัวเราะ** เป็นเสียงที่เปล่งออกมาเพื่อแสดงความพึงพอใจและตลกขบขัน
- **เสียงร้องเพลง** เป็นเสียงที่มีการจัดระบบโดยอาศัยพื้นฐานทางดนตรี โดยใช้
กลวิธีที่พิเศษกว่าการเปล่ง เสียงธรรมดา ให้เกิดความสั้น-ยาว ดัง-เบา สูง-ต่ำ
ของเสียง โดยใช้พื้นฐานของจังหวะและทำนองเป็นองค์ประกอบ

เสียงและที่มาของเสียง

เสียงดนตรี

เสียงที่เกิดขึ้นจากการกระทบกันหรือการเสียดสีกันของสิ่งของสองสิ่ง ในที่นี้เสียงที่ถูกเรียบเรียงจัดระบบหมายถึงการสั่นสะเทือนของวัตถุเป็นทำนอง โดยมีระบบและองค์ประกอบสำคัญคือ จังหวะ เสียงดนตรีเป็นรูปแบบของการจัดเรียงเสียงให้มีความไพเราะสอดคล้อง โดยผลิตขึ้นจากการขับร้องและการบรรเลงเครื่องดนตรี สำหรับดนตรีสากล เสียงที่ออกมาเป็นเสียงดนตรีย่อมต้องออกมาจากรูปแบบของดนตรีสากลที่มีทั้งเสียงเต็มและครึ่งเสียง



เสียงและที่มาของเสียง

ระดับเสียง

ระดับเสียง เกิดจากเสียงสูงและเสียงต่ำ เกิดจากการสั่นสะเทือนของวัตถุ วัตถุที่สามารถสั่นสะเทือนได้เร็วจะให้เสียงที่สูง ส่วนวัตถุที่สามารถสั่นสะเทือนได้ช้าจะให้เสียงที่ต่ำกว่า
ดนตรีตะวันตกแบ่งขอบเขตของเสียงการขับร้องเป็น ๔ ระดับ

โซปราโน (Soprano)

ระดับแนวเสียงสูงของผู้หญิง

เทเนอร์ (Tenor)

ระดับแนวเสียงสูงของชาย

อัลโต (Alto)

ระดับแนวเสียงต่ำของผู้หญิง

เบส (Bass)

ระดับแนวเสียงต่ำของผู้ชาย

จังหวะและทำนอง

เครื่องหมายประจำจังหวะ (Time Signatures)

เครื่องหมายประจำจังหวะ คือ เครื่องหมายที่ใช้กำหนดอัตราจังหวะและลักษณะตัวโน้ต บันทึกไว้หลัง กุญแจประจำหลัก มีลักษณะเป็นตัวเลขสองตัวที่เขียนซ้อนกันคล้ายเลขเศษส่วน ประกอบด้วย ๒ ส่วน คือ



โน้ตตัวกลม	ใช้สัญลักษณ์ตัวเลข	1
โน้ตตัวขาว	ใช้สัญลักษณ์ตัวเลข	2
โน้ตตัวดำ	ใช้สัญลักษณ์ตัวเลข	4
โน้ตเข็บบิต ๑ ชั้น	ใช้สัญลักษณ์ตัวเลข	8
โน้ตเข็บบิต ๒ ชั้น	ใช้สัญลักษณ์ตัวเลข	16

จังหวะและทำนอง

เครื่องหมายประจำจังหวะ (Time Signatures)

เลขตัวบน บอกจำนวนจังหวะใน ๑ ห้อง

เลขตัวล่าง บอกลักษณะตัวโน้ตที่ใช้เป็นเกณฑ์ ๑ จังหวะ

หลักการอ่านเครื่องหมาย
กำหนดจังหวะที่เป็นตัวเลข
จะต้องอ่านเลขตัวบนก่อน
แล้วตามด้วยเลข ตัวล่าง



อ่านว่า หกแปด

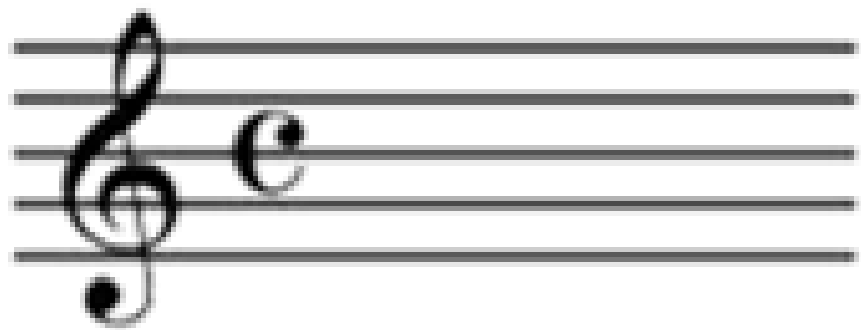
เลข 6 ตัวบน คือ ๑ ห้องเพลงมี ๖ จังหวะ

เลข 8 ตัวล่าง คือ แทนค่าโน้ตเช็บิต ๑ ชั้น เท่ากับ ๑ จังหวะ

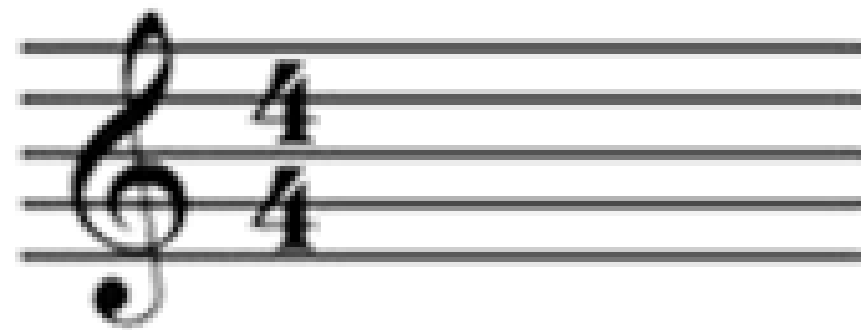
จังหวะและทำนอง



เครื่องหมายประจำจังหวะ (Time Signatures)

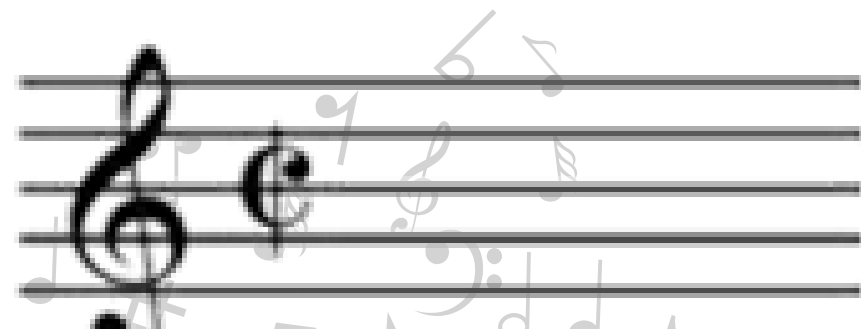


"Common time"

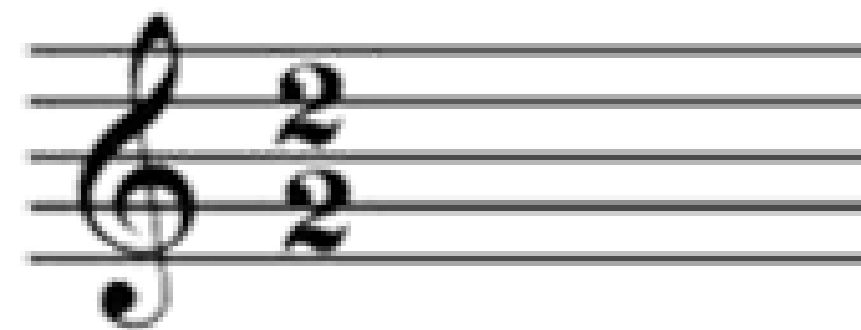


Four four time

=



"Cut time"



Two two time

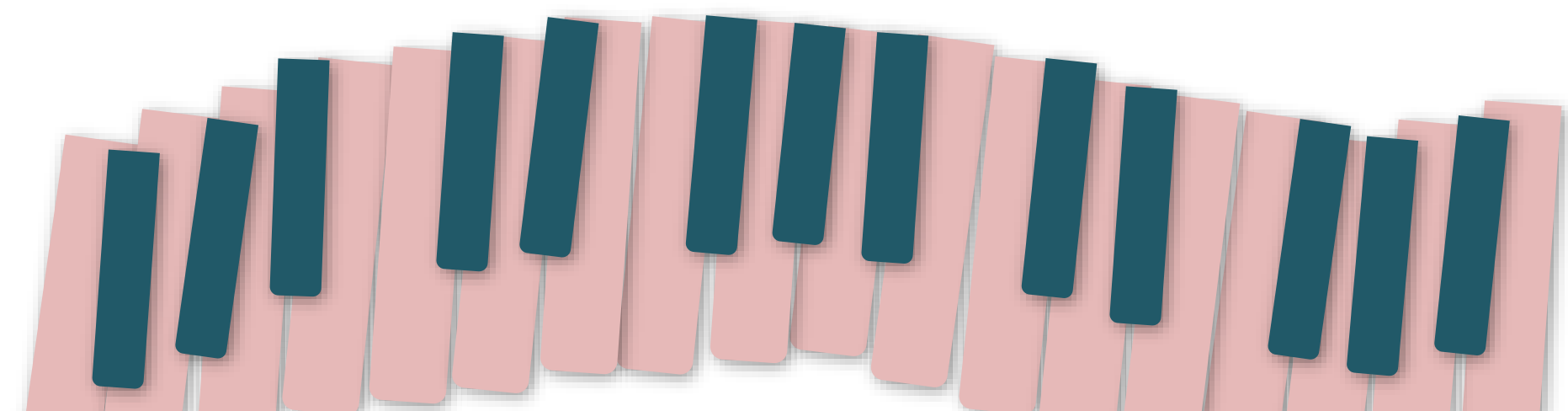
=



จังหวะและทำนอง

อัตราจังหวะ (Time)

อัตราจังหวะเป็นเครื่องหมายกำหนดจังหวะที่บอกถึงค่าตัวโน้ตและจำนวนจังหวะในแต่ละห้องเพลง อัตราจังหวะ (Time) เป็นกลุ่มโน้ตที่ถูกจัดแบ่งจังหวะเคาะที่เท่า ๆ กันในแต่ละห้องเพลง และทำให้เกิดชีพจร จังหวะ (Pulse) คือ การเน้นจังหวะหนัก-เบา



จังหวะและทำนอง

อัตราจังหวะ (Time)

กลุ่มอัตราจังหวะที่สำคัญมี ๓ ลักษณะ ดังต่อไปนี้

อัตราจังหวะสองธรรมดา
(Simple duple time)

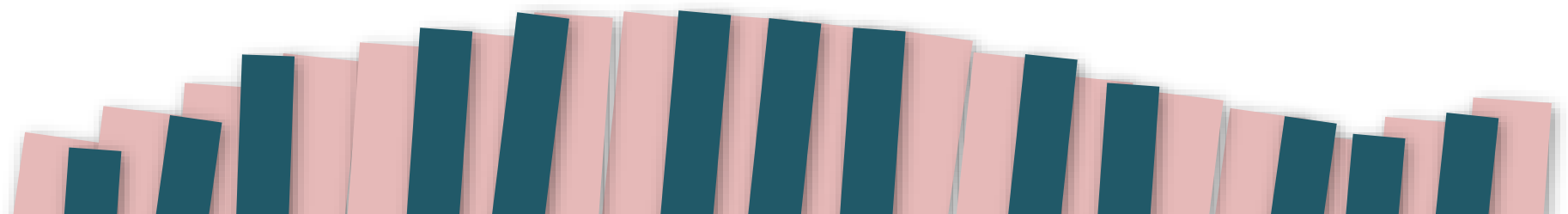
$\frac{2}{4}$ ♩ ♩

อัตราจังหวะสามธรรมดา
(Simple triple time)

$\frac{3}{4}$ ♩ ♩ ♩

อัตราจังหวะสี่ธรรมดา
(Simple quadruple time)

$\frac{4}{4}$ ♩ ♩ ♩ ♩



จังหวะและทำนอง

ทำนอง

ทำนองเป็นสิ่งสำคัญในการสื่อสารระหว่างผู้ประพันธ์ นักดนตรี และผู้ฟัง ทำนองเพลงนั้นมีอิทธิพล สามารถทำให้ผู้ฟังรู้สึกได้ทั้งผ่อนคลาย สนุกสนาน คึกคัก เศร้า เสียใจ โดดเดี่ยว มีหลากหลายอารมณ์ และก่อให้เกิดการจินตนาการตามทำนองของเพลงนั้น

โดยทำนองที่ดีเกิดจากการรู้จักวิธีการพัฒนาทำนองที่ดี ตลอดจนความเข้าใจในระเบียบแบบแผนทางดนตรีที่ดีเป็นพื้นฐาน จึงส่งผลผลิตทางดนตรีออกมา เป็นเพลงที่สื่ออารมณ์ต่าง ๆ ได้



เสียงและระบบเสียง

ที่มาของการกำเนิดเสียง

หากใช้หลักการทางวิทยาศาสตร์มาอธิบายแล้วนั้น แหล่งที่มาของเสียงจะให้ความหมายในลักษณะที่เป็นคลื่นเชิงกลที่เกิดจากการสั่นสะเทือนของวัตถุ ถูกส่งผ่านตัวกลาง เช่น อากาศ ก๊าซ ของเหลว และของแข็ง ไปยังหู

เสียงมีคุณสมบัติเบื้องต้น คือ มีความถี่ที่สูง-ต่ำ และดัง-เบา ขึ้นอยู่กับแหล่งให้กำเนิดเสียง แต่สำหรับทางดนตรีแล้ว **เสียงที่มีคุณสมบัติเป็นดนตรีสากลนั้น จำเป็นต้องเกิดเป็นช่วง ๆ กล่าวคือ เป็นการแบ่งระหว่างการผลิตเสียงและการหยุดผลิตเสียงอย่างเป็นระบบ** หากการเกิดเสียงตลอดเวลาโดยไม่หยุด หรือเสียงที่ดังต่อเนื่องไม่สูงหรือต่ำ อาจไม่สามารถนับได้ว่าเป็นดนตรีได้

เสียงและระบบเสียง

ที่มาของการกำเนิดเสียง

เสียงจึงถือกำเนิดได้
๓ ลักษณะ คือ

เสียงที่เกิดโดย
มนุษย์

เสียง
ธรรมชาติ

เสียงที่ได้รับ
การจัดระบบ



เสียงและระบบเสียง

บันไดเสียง (Scales)

บันไดเสียง หมายถึง กลุ่มของระดับเสียงหรือตัวโน้ตที่นำมาจัดเรียงกันเป็นลำดับ โดยมีการเรียงจาก ต่ำไปสูง หรือจากสูงไปต่ำ และมีระยะห่างของเสียงแตกต่างกันตามโครงสร้างของบันไดเสียงชนิดนั้น ๆ ซึ่งส่วนใหญ่แล้วเราจะพบบันไดเสียงที่นิยมใช้กันอยู่ ๒ ชนิด คือ

๑. บันไดเสียงเมเจอร์ (Major scale)

๒. บันไดเสียงไมเนอร์ (Minor scale)